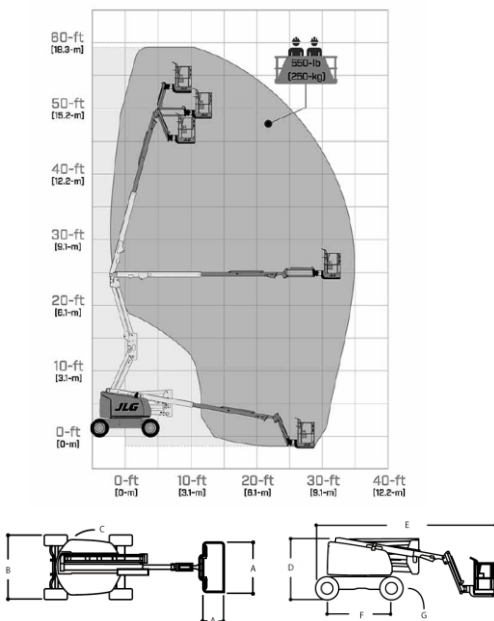


### 壹、機具外觀與性能數據：



機型名稱	520AJ
升降臂類別	曲臂式 附小臂
底盤型式	四輪驅動 (泡沫充填實心輪胎)
平台高度	16.0 公尺
工作高度 (m)	17.8 公尺 (約略值)
平台載重限制 (kg)	250 公斤
機具淨重 (kg)	7,985 公斤
接地壓力 (kg/cm <sup>2</sup> )	4.6 公斤/平方公分
行駛速度 (km/hr)	6.8 公里/每小時 (最快速度) 1.0 (平台舉升高度超過 2 公尺以上)
爬坡能力 (% / °)	45% 或 24°
外側迴轉半徑 (m)	4.78
動力系統	Deutz 柴油引擎 49 hp
輔助下降系統	DC 12V 電動馬達
煞車制動	液壓多片式, 全自動
操作介面	全比例式, ADE 電腦控制

### 貳、作業範圍簡圖與各部尺寸：



平台高度 (m)	16.0
上舉臂水平延伸長度 (m)	10.0
下舉臂跨越障礙高度 (m)	7.3
車體旋轉角度	355° 非連續
工作平台旋轉角度	180° 左右各 90°
A 工作平台長寬高尺寸 (m)	1.83 × 0.76 × 1.1
B 機具全寬 (m)	2.35
C 尾旋長度 (m)	0
D 機具總高度 (m)	2.27
E 收藏時總長 (m)	7.8
F 前後輪軸軸距 (m)	2.36
G 底盤距地高度 (cm)	42.0

#### !! 操作安全注意事項 !!

- 一、本機具須在平整堅硬的地面上操作，地面傾斜度在 5.0 度以內，地面最大風速在 12.5 m/s 以內；工作平台最大載重為 250 公斤，限制承載 2 人；機具無電氣絕緣保護；另根據國內勞安衛法規，操作人員須配戴安全帽與防墜安全帶，建議穿著全背式防墜安全帶。
- 二、本機具動力來源為柴油引擎，柴油油箱限制添入**超級柴油**；因柴油引擎運轉有排放廢氣問題，建議於室外環境使用。

**JLG 高空工作車全系列** 來自美國 全球第一

台灣總代理 **力大貿易股份有限公司**

服務據點：台北、台中、台南、高雄、花蓮

網址：[www.the-giant.com.tw](http://www.the-giant.com.tw)

專業租賃、銷售、零件、技術支援、教育訓練全方位服務

北部營業地址：新北市林口區嘉寶里 1 鄰嘉溪雅坑 5 號  
電話：(02) 2605-1149 傳真：(02) 2605-1108  
業務代表&行動電話：