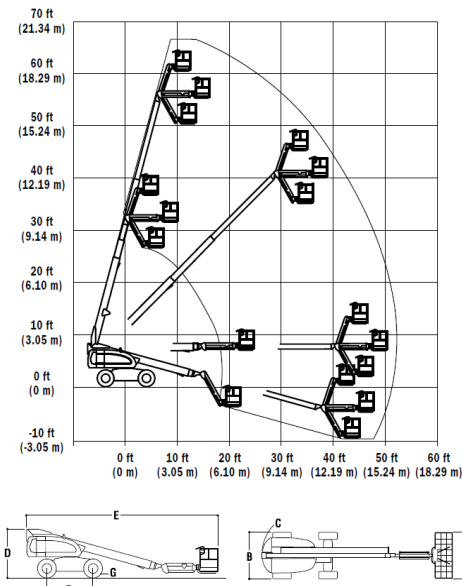


壹、機具外觀與性能數據：



機型名稱	600SJ
升降臂類別	直臂式 附小臂
底盤型式	車輪 (2WD 或 4WD)
平台高度 (m)	18.3
工作高度 (m)	20.1 (約略值)
平台載重 (kg)	227
機具淨重 (kg)	11,343
接地壓力 (kg/cm ²)	4.4
行走速度 (km/hr)	7.2 (平台高度低於 2 公尺) 1.0 (平台高度超過 2 公尺以上)
爬坡能力 (% / °)	30 / 17° - 2WD ; 45 / 24° - 4WD
迴轉半徑 (m)	5.41 (外側)
動力系統	Deutz 柴油引擎 65 hp
柴油箱容量 (公升)	148
輔助下降系統	12V-DC 電動馬達
煞車制動	液壓多片式，全自動
操作介面	全比例式，電子控制

貳、作業範圍簡圖與各部尺寸：



平台高度 (m)	18.29
舉臂最大水平延伸長度 (m)	15.34
車體旋轉角度	360° 連續旋轉
工作平台旋轉角度	180° 左右各 90°
小臂長度 (m) 與俯仰角度	1.80 與 130°
A 工作平台長寬高尺寸 (m)	1.83 × 0.91 × 1.10
B 機具全寬 (m)	2.44
C 尾旋長度-工作狀態 (m)	1.14
D 機具總高度 (m)	2.57
E 收藏時總長 (m)	9.45
F 前後輪軸軸距 (m)	2.46
G 底盤距地高度 (cm)	30

!! 操作安全注意事項 !!

- 一、本機具須在平整堅硬的地面上操作，地面傾斜度在 5 度以內，地面風速 12.5 m/s 以內，工作平台載重最大 227 公斤，限承載 2 人；全機無電氣絕緣保護。另根據勞安法規，操作人員需配戴安全帽與防墜安全帶；建議穿著全背式防墜安全帶。
- 二、本機具動力來源為柴油引擎，柴油油箱限制添入超級柴油；因柴油引擎排放廢汽，有汙染空氣之虞，本機具限制於室外使用。

JLG 高空工作車全系列 來自美國 全球第一

台灣總代理 **力大貿易股份有限公司**

服務據點：台北、台中、台南、高雄、花蓮

網址：www.the-giant.com.tw

專業租賃、銷售、零件、技術支援、教育訓練全方位服務

北部營業地址：新北市林口區嘉寶里 1 鄰嘉溪雅坑 5 號
電話：(02) 2605-1149 傳真：(02) 2605-1108
業務代表&行動電話：