



主要规格

平台高度	135英尺6英寸 / 41.3米	水平伸距	80英尺 / 24.38米
行驶速度	3.25英里/小时 / 5.2公里/小时	平台载重	1,000磅 / 454千克 - 受限 500磅 / 227千克 - 不受限

主要特点

- 专为复杂和恶劣工况设计, 包括钢铁厂、化工厂、机场和建筑工地等
- 节能型发动机, 更省油, 更环保
- 仅一个载重传感器, 结构更简单, 且校准时无需配重
- 454千克/227千克的双载重能力, 可以携带更多的工具和材料, 以提高生产力

配件及选项

- 附件工具包:
 - SkyWelder®
 - SkyPower®
 - SkyGlazier®
 - 环境噪声报警器
 - 防坠落系统
 - 低温组件 Plus¹
 - 低温启动组件²
 - 抗恶劣环境套件³
 - 照明组件
 - 平台防护网 (全平台或下半平台)
 - 塑料或铝制
- 平台
 - 下落式门, 30 x 36英寸, 30 x 48英寸, 36 x 72英寸, 36 x 96英寸
 - 自闭式弹簧门, 36 x 72英寸, 36 x 96英寸
 - 三门滑杆式或弹簧门, 36 x 72英寸, 36 x 96英寸
 - SkySense® 非接触式防撞系统
 - 软接触系统
 - 工具托盘 - 中间或转角

标准规格

性能

平台高度	135英尺6英寸 / 41.3米
水平伸距	80英尺 / 24.38米
转台转动	360°连续
平台载重 (受限)	1,000磅 / 454千克
平台载重 (不受限)	500磅 / 227千克
平台回转	180°液压
小臂长度	8英尺 / 2.44米
小臂折弯范围	130°(+75, -55)
重量*	44,750 磅 / 20,300 千克
最大地面承载力	107psi / 7.52 千克/厘米 ²
行驶速度	3.25 英里/小时 / 5.2 公里/小时
爬坡速度	45%
最大允许倾斜角度	5°
转弯半径 (内侧)	车轴收缩 / 车轴伸出 14英尺5英寸 (4.39米) / 8英尺 (2.44米)
转弯半径 (外侧)	车轴收缩 / 车轴伸出 22英尺6英寸 (6.86米) / 19英尺4英寸 (5.89米)

动力源

柴油发动机	Deutz TD2.9L4 74.2马力 / 55.4千瓦
燃油箱容量	31加仑 / 117.35升

轮胎

标准	445/50D710 泡沫填充
选配	445/65 实心

液压系统

液压油箱容量	55加仑 / 208.2升
--------	---------------

标准配置

- 12伏直流辅助电源
- 3种可选转向模式
- 平台内交流插座
- 全部动作报警器
- ADE® 控制系统
- 可伸缩车轴
- 发动机故障警告/关机—可通过JLG分析仪选择
- 全时四驱
- 电热塞
- 鸥翼式钢制机罩
- 计时器
- 警示灯
- 起吊/捆绑吊耳
- 负载感应系统
- LCD 平台控制面板
- 36 x 96英寸 (0.91 x 2.44米) 侧入式平台
- 平台控制台机器状态指示面板**
- 可选载重作业范围
- 摆出式发动机托盘
- SkyGuard SkyLine™ 操作人员保护系统
- 倾斜警示灯与报警器

*部分选配件或国家标准可能增加设备重量

**在上控平台上提供系统故障、燃油不足、倾斜报警以及脚踏开关状态指示灯

1. 包括严寒机油、燃料调节器、发动机缸体加热器、电池胶毯、电热塞、液压油箱加热器以及超尺寸脚踏开关
2. 包括蓄电池加热器、液压油箱加热器和发动机预热器
3. 包括控制台保护罩、主臂刮除器以及油缸波纹管

可通过 JLG 售后部门获取附加配件和选项。

1350SJP

ULTRA 系列直臂式

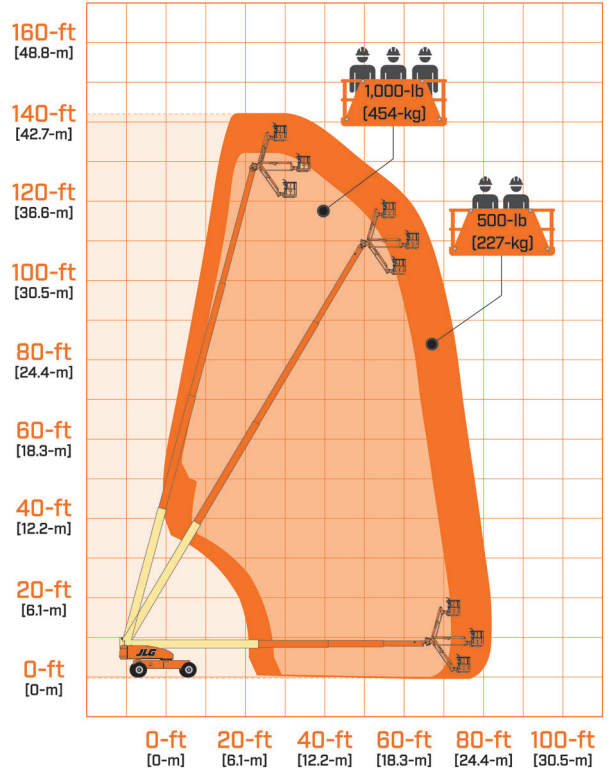
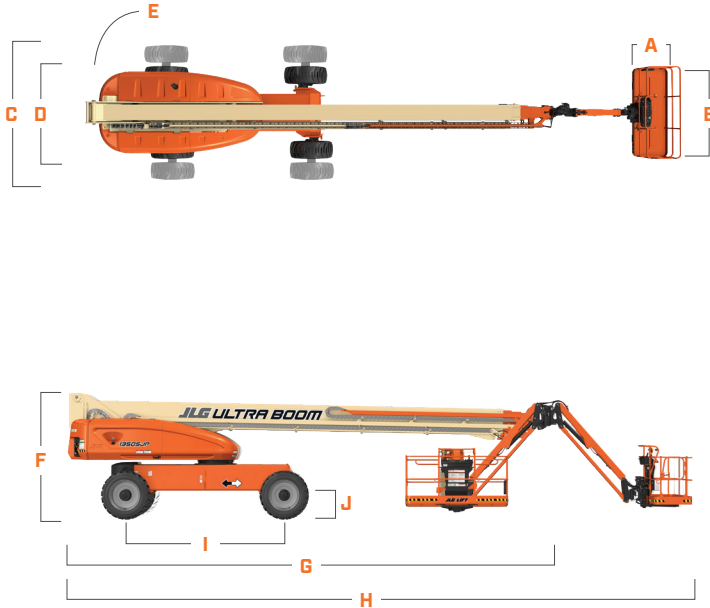
臂式高空作业平台



尺寸

所有尺寸均为约值

工作范围示意图



- | | |
|----------------|--|
| A. 平台宽度 | 36英寸 / 91厘米 |
| B. 平台长度 | 96英寸 / 2.44米 |
| C. 设备宽度 - 车轴伸出 | 12英尺6英寸 / 3.81米 |
| D. 设备宽度 - 车轴收缩 | 8英尺2英寸 / 2.49米 |
| E. 甩尾 | 5英尺6英寸 / 1.67米 |
| F. 设备高度 | 10英尺 / 3.05米 |
| G. 设备长度 - 收藏 | 38英尺11英寸 / 11.86米 |
| H. 设备长度 - 展开 | 48英尺10英寸 / 14.88米 |
| I. 轴距 | 12英尺6英寸 / 3.81米 |
| J. 离地间隙 | 12英寸 / 30厘米 - 车轴
25.5英寸 / 65厘米 - 底盘 |

JLG“1和5”保修

我们所有产品整机保修一 (1) 年, 所有规定主要结构部件保修五 (5) 年。JLG保留产品改进升级的权利, 相关规格和/或设备如有更改, 恕不另行通知。以预定用途制造的本机器出厂时均符合或超过适用的ANSI标准以及CSA标准。更多信息请参照机器上的序列号铭牌。



Part No. 3131043 | R0725_06
Printed in China 09.2025



关注JLG微信账号

JLG有限公司
JLG大街1号 17233-9533
宾夕法尼亚州麦肯内斯堡
电话: 717-485-5161
美国免费电话: 877-JLG-LIFT
传真: 717-485-6417

捷尔杰亚洲总部
上海市浦东新区耀华路899号
世博耀华商务中心B栋303-304室
邮编: 200126
热线: 400 698 2000
网址: www.jlg.com

