

# 450AJ

曲臂式高空作业平台

臂式高空作业平台

**JLG**  
An Oshkosh Corporation Business



## 主要规格

### 平台高度

45英尺 / 13.72米

### 水平延伸

25英尺 / 7.62米

### 跨越高度

24英尺 / 7.3米

### 平台载重

550磅 / 250公斤

## 主要特点

- 负载感应系统只需零负载校准,更方便,更准确,更安全
- 更优化的250公斤载重能力,可携带更多物料
- 高分子材料罩壳,并可选铁罩壳,更坚固耐用,便于维修
- 多功能复合动作,更高效

## 配件和选项

- 1/2英寸空气管路
- 交流发电机, 2500瓦
- 极寒套装<sup>1</sup>
- 冷启动组件<sup>2</sup>
- 抗恶劣环境组件<sup>3</sup>
- 抗极端恶劣环境组件<sup>4</sup> (仅限2转)
- 照明工具包
- 防护网 (全平台或下半平台)
  - 铝制材料或塑料
- 平台
  - 下落式门, 30 x 48-in, 30 x 60-in, 30 x 72-in
  - 自闭式弹簧门, 30 x 48-in, 30 x 60-in, 30 x 72-in
  - SkySense® 非接触式防撞系统
  - 软接触系统
  - 环境噪音报警器

1. 包含极寒液压油管 (仅行驶和转向), 主臂电缆, 极寒液压油, 极寒机油, 燃油指示器, 发动机缸体和加热器, 电热塞, 液压油箱加热器和大尺寸脚踏开关。

2. 包含电池加热毯, 液压油箱加热器和缸体加热器。

3. 包含主臂刮垢器, 油缸波纹管和控制台保护罩。

4. 需要配备抗恶劣环境组件; 包括齿圈防护罩, 以及驱动和转向软管的防火包裹层。

## 标准规格

### 性能

平台高度	45 英尺 / 13.72 米
水平延伸	25 英尺 / 7.62 米
跨越高度	24 英尺 / 7.3 米
转台回转	355°非连续
平台载重	550 磅 / 250 千克
平台回转	180°液压
小臂	4 英尺 1 英寸 / 1.24 米
小臂折弯范围	145° (+76, -69)
机器重量*	14,150 磅 / 6,418 千克
最大地面承载力	65psi / 4.57 kg/cm <sup>2</sup>
行驶速度	4.25 英里 / 6.8 公里/小时
爬坡度	45%
最大工作倾斜角度	5°
平衡摆动轴	4 英寸 / 10 厘米
转弯半径 (内侧)	6 英尺 9 英寸 / 2.06 米
转弯半径 (外侧)	15 英尺 8 英寸 / 4.78 米

### 发动机

柴油发动机 - 道依茨D2011	49 马力/36.4千瓦
燃油箱容量	16 加仑 / 60.6 升

### 轮胎

标准	泡沫填充, 33x12. D610
选配	泡沫填充, 33/1550x16.5 无痕泡沫填充, IN315/55D20 泡沫填充, IN315/55D20 实心轮胎, 33x12-20

### 液压系统

液压系统容量	17.3 加仑 / 65.5 升
液压油箱	15 加仑 / 56.8 升
辅助动力	12伏 - 直流

## 标准配置

- 1.24米小臂
- 5度倾斜报警器/指示灯
- 12伏直流辅助电源
- 铸铝控制盒
- 工具托盘 - 中间
- ADE®控制系统
- 四轮驱动
- 欧翼式罩壳
- 喇叭
- 工时表
- 警示灯
- 复合动作控制
- 起吊/捆绑凸耳
- 负载感应系统
- 全动作报警
- 平衡摆动轴
- 上控平台机器状态指示灯面板\*\*
- 全比例控制
- 可快速更换平台, 带自闭式门
- SkyGuard SkyLine™操作人员保护系统
- 摆出式发动机托盘
- USB和Type-C充电口

\*部分选配配件或国家标准可能增加设备重量

\*\* 在上控平台上提供系统故障、燃油不足、倾斜报警以及脚踏开关状态指示灯。

并非所有选配配件都能安装在同一台机器上; 请联系工厂了解兼容性。可通过 JLG 售后部门获取附加配件和选项。

# 450AJ

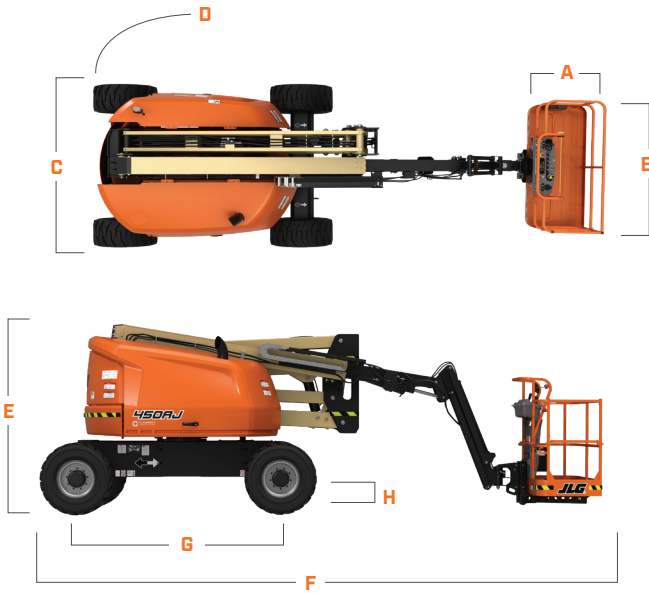
曲臂式高空作业平台

臂式高空作业平台



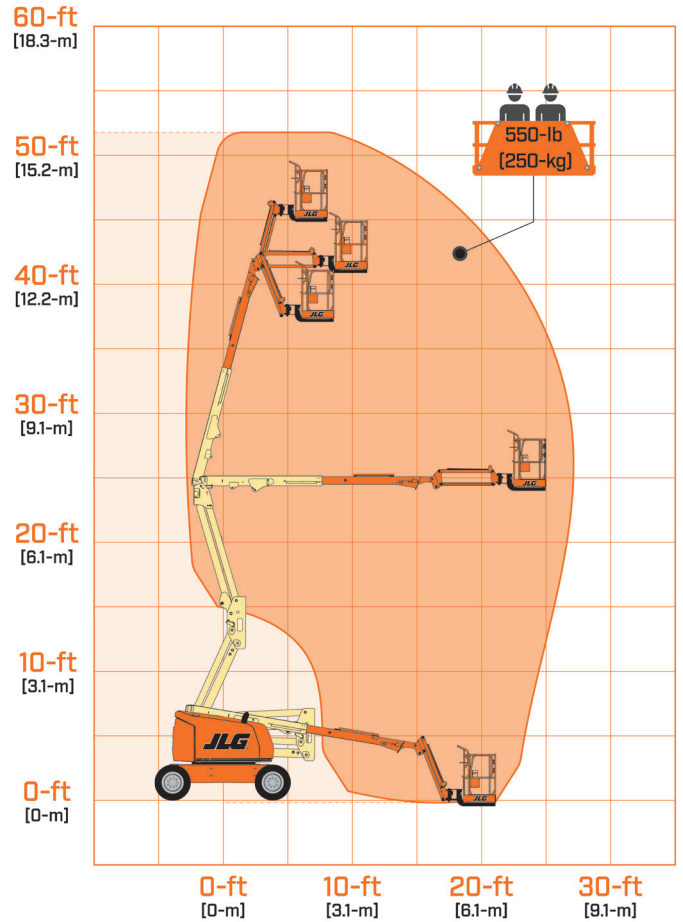
## 尺寸

所有尺寸均为近似值



- |         |                       |
|---------|-----------------------|
| A. 平台宽度 | 30 英寸 / 0.76 米        |
| B. 平台长度 | 72 英寸 / 1.83 米        |
| C. 设备宽度 | 7 英尺 8.6 英寸 / 2.35 米  |
| D. 甩尾   | 0                     |
| E. 设备高度 | 7 英尺 5.3 英寸 / 2.27 米  |
| F. 设备长度 | 21 英尺 6.9 英寸 / 6.57 米 |
| G. 轴距   | 7 英尺 9 英寸 / 2.36 米    |
| H. 离地间隙 | 16.4 英寸 / 41.7 厘米     |

## 工作范围示意图



Part No. 313117,450AJ | R0825\_04  
Printed in China 01.2026

### JLG“1和5”保修

我们所有产品整机保修一(1)年,所有规定主要结构部件保修五(5)年。JLG保留产品改进升级的权利,相关规格和/或设备如有更改,恕不另行通知。以预定用途制造的本机器出厂时均符合或超过适用的ANSI标准以及CSA标准。更多信息请参照机器上的序列号铭牌。



关注JLG微信账号

**JLG有限公司**  
JLG大街1号 17233-9533  
宾夕法尼亚州麦肯内斯堡  
电话: 717-485-5161  
美国免费电话: 877-JLG-LIFT  
传真: 717-485-6417

**捷尔杰亚洲总部**  
上海市浦东新区耀华路899号  
世博耀华商务中心B栋303-304室  
邮编: 200126  
热线: 400 698 2000  
网址: www.jlg.com

