

# JLG® 高空作业平台 2024



**JLG**®

# JLG® 高空作业平台 效率不断提升

在工作现场，时间取决于工作效率，你的工作效率。这就意味着，您的设备必须满足日常工作需要。JLG 以量身定制的解决方案助您在工作中发挥出最高效率。曲臂及直臂式高空作业平台让您立足更高、更远。剪式高空作业平台可容纳更多工人及设备。桅柱型臂式高空作业平台让您更接近工作场所。直立式高空工作台让您免去攀爬梯子的烦恼。无论是在地面还是高空，JLG® 高空作业平台都能为您提供更大的工作空间、更强劲的性能、更高的升降高度。



# 高空作业平台

<b>剪式高空作业平台</b> .....	4
ES 系列 (ES1932i/ES1932/ES2632/ES2646/ES3246/ES4046) .....	6
新轻型 ES 系列 (ES1330L/ES1530L/ES1530LC) .....	8
ERT 系列 (ERT2669/ERT3369/ERT4069/ERT4769) .....	11
RT 系列 (RT2669/RT3369/RT4069/RT4769) .....	13
RT 超大越野系列 (RT3394/RT4394/RT5394) .....	14
<b>发动机驱动臂式高空作业平台</b>	
<b>曲臂式高空作业平台</b> .....	16
340AJ/450AJ/520AJ .....	18
600 系列 (600AJ) .....	20
800 系列 (800AJ) .....	22
Ultra Boom 系列 (1250AJP) .....	24
<b>直臂式高空作业平台</b> .....	26
600 系列 (660SJ) .....	28
800 系列 (860SJ) .....	30
Ultra Boom 系列 (1200SJP/1350SJP/1500SJ/1850SJ) .....	32
<b>电动及混合动力臂式高空作业平台</b> .....	34
E300 系列 (E300AJP) .....	36
E400 系列 (E400AN/E400AJPN) .....	38
E450 系列 (E450AJ) .....	40
EC450AJ/EC520AJ .....	42
EC600 系列 (EC600SJ/EC600SJP) .....	44
<b>紧凑履带型臂式高空作业平台</b> .....	46
(X15JP/X17JP/X20JP/X22SJP/X26JP/X33JP) .....	48
<b>桅柱型臂式高空作业平台</b> .....	50
Toucan® 系列 (T8E/T10E/T12E/T12E Plus) .....	52
<b>直立桅柱式产品</b> .....	54
1230ES .....	56
AM 系列 (25AM/30AM/38AM) .....	58
E18M 系列 (E18MCL/E18MML) .....	60

## 剪式高空作业平台—— 电动及发动机驱动

JLG®捷尔杰剪式高空作业平台可以提供更持久的性能，让您一天的工作更为高效。电动剪式高空作业平台凭借更少的充电时间以及更长的高空作业时间，有效提高您的工作效率。这些机器的设计旨在确保更少的定期维护以及更安静的作业区域，同时实现零排放。

JLG®捷尔杰发动机驱动剪式高空作业平台主要针对要求更多工作空间以及更大升降载重的应用而设计。这些越野机型可以让您更加容易地在地形最崎岖的作业现场来去自如。



**剪式高空作业平台  
是各类应用的最佳选择。**



航空



内部建构



外部建构



设施维护

# ES 系列电动剪式高空作业平台

## 连续工作，亦无所惧

使用 ES 系列剪式高空作业平台，体验充电时间缩短、工作时间增加带来的益处。每天真正用于工作的时间更长，相同时间完成工作量更多。采用很少油管 and 接头，机器更清洁，漏油风险和维护要求也大大降低。

## 主要特点

### 运行时间长

- 高续航能力。
- 电驱系统助力延长电池寿命。
- 停机时间短源于泄漏点少。

### 使用高效

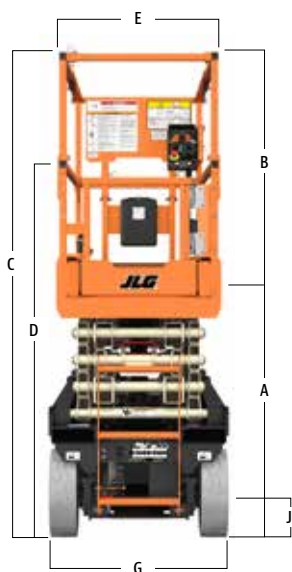
- 行驶速度快。
- 卓越的爬坡能力。
- 操作体验好（全比例控制的举升下降 和行走）。

### 更卓越的性能

- 宽泛的倾斜报警功能。
- 更多选择的附件。
- 安静、高效的操作。



## 尺寸



	ES1932i	ES1932	ES2632	ES2646	ES3246	ES4046
平台高度—升高状态 (室内/室外)	5.79 米 / —	5.8 米 / 5.8 米	7.8 米 / 6.4 米	7.92 米 / 7.92 米	9.8 米 / 9.8 米	11.9 米 / 8.75 米
A. 平台高度—收藏状态	0.98 米	0.98 米	1.11 米	1.14 米	1.29 米	1.4 米
B. 平台栏杆高度	1.13 米	1.13 米	1.13 米	1.13 米	1.13 米	1.13 米
C. 总高度	2.1 米	2.1 米	2.24 米	2.28 米	2.45 米	2.53 米
D. 总高度 (围栏折叠)	1.99 米	1.99 米	1.8 米	1.82 米	1.97 米	1.99 米
E. 平台尺寸	1.59 x 0.64 米	1.59 x 0.64 米	2.22 x 0.7 米	2.22 x 1.05 米	2.22 x 1.05 米	2.47 x 0.95 米
F. 延伸平台尺寸	91 厘米	91 厘米	86.5 厘米	91 厘米	91 厘米	91.4 厘米
G. 总宽度	81 厘米	81 厘米	81 厘米	117 厘米	117 厘米	117 厘米
H. 总长度	1.74 米	1.74 米	2.4 米	2.4 米	2.4 米	2.7 米
I. 轴距	1.34 米	1.34 米	1.88 米	1.88 米	1.88 米	2.04 米
J. 离地间隙	7 厘米	7 厘米	9.8 厘米	9.8 厘米	9.8 厘米	12.19 厘米
平台载重 (室内/室外)	230 千克 / —	230 千克 / 230 千克	230 千克 / 125 千克	545 千克 / 545 千克	320 千克 / 230 千克	349.3 千克 / 249.5 千克
—延伸平台载重	120 千克	120 千克	120 千克	120 千克	120 千克	113.4 千克
升/降时间 (空载)	22/29 秒	22/29 秒	38/40 秒	49/44 秒	51/48 秒	66/52 秒
最大行驶高度 (室内)	完全升高	完全升高	完全升高	完全升高	完全升高	11.6 米
最大行驶高度 (室外)	—	完全升高	6.4 米	完全升高	完全升高	8.75 米
总重量*	1,252 千克	1,565 千克	1,996 千克	2,401 千克	2,549 千克	2,826 千克
地面承载力	7.2 kg/cm <sup>2</sup>	8.0 kg/cm <sup>2</sup>	7.5 kg/cm <sup>2</sup>	9.6 kg/cm <sup>2</sup>	9.8 kg/cm <sup>2</sup>	10.7 kg/cm <sup>2</sup>
行驶速度, 收藏状态	4.8 公里/小时	4.8 公里/小时	4.4 公里/小时	4.8 公里/小时	4.8 公里/小时	4.8 公里/小时
行驶速度, 升高状态	0.8 公里/小时	0.8 公里/小时	0.8 公里/小时	0.8 公里/小时	0.8 公里/小时	0.8 公里/小时
爬坡度	25%	25%	25%	25%	25%	25%
内转弯半径	零	零	零	零	零	零
外转弯半径	1.68 米	1.68 米	2.24 米	2.24 米	2.24 米	2.39 米
轮胎尺寸 (无痕轮胎)	323 x 100 毫米	323 x 100 毫米	406 x 125 毫米	406 x 125 毫米	406 x 125 毫米	406 x 125 毫米
电池	4 x 6 伏, 220 安时	4 x 6 伏, 220 安时	4 x 6 伏, 220 安时	4 x 6 伏, 220 安时	4 x 6 伏, 220 安时	4 x 6 伏, 255 安时
充电器	27 安培自动	27 安培自动	27 安培自动	27 安培自动	27 安培自动	27 安培自动
泵	定排量齿轮泵	定排量齿轮泵	定排量齿轮泵	定排量齿轮泵	定排量齿轮泵	定排量齿轮泵
液压油箱	3.8 升	3.8 升	18 升	18 升	18 升	12 升
刹车 (在驱动轮上)	多盘摩擦式	多盘摩擦式	电动, 摩擦式	电动, 摩擦式	电动, 摩擦式	电动, 摩擦式
围栏形式	可折叠式	可折叠式	可折叠式	可折叠式	可折叠式	可折叠式
驱动方式	24 伏电动	24 伏电动	24 伏电动	24 伏电动	24 伏电动	24 伏电动

\*部分重量和尺寸可能因选件或者符合国家标准而有所不同。  
相关规格可能有所变更, 以符合相关国家标准, 或者增加额外可选设备。

# 新轻型 ES 系列电动剪式高空作业平台

## 外形小巧, 动力强劲

新轻型电动剪式高空作业平台系列产品包含轮式和履带式两类产品, 身材小、重量轻, 收缩高度仅为1.9米(轮式)和1.95米(履带式)。可进入各种运输电梯, 方便运输。该系列产品均适用于紧凑的作业环境, 如高层室内装修, 以及对楼板承重有严格要求的数据中心等建筑。

## 主要特点 (ES1330L/ES1530L)

### 优越的性能

- 两款轮式产品ES1330L/ES1530L身材小、重量轻小于1吨, 收缩高度仅为1.9米, 可进入各种运输电梯, 方便运输。
- 双电机前轮转动设计, 可以实现零转弯半径, 适应于紧凑的作业环境。
- 配备双电机驱动, 具有强劲的驱动力, 可轻松跨越障碍物, 无须叉车就能自行驶上平板运输车, 大幅提高运输效率。

### 坚固的设计

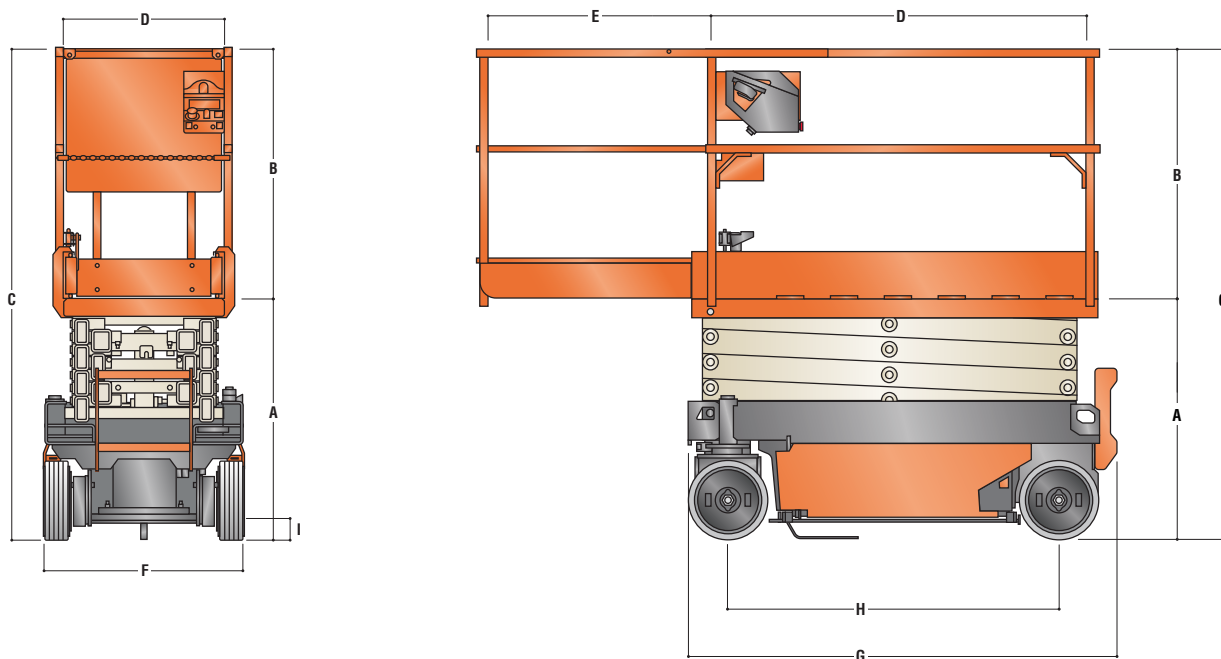
- 全钢质平行式围栏设计以及钢制爬梯, 更加坚固耐用。
- 采用10x3英寸厚实的轮胎, 更加耐磨, 跨越障碍能力强。

### 易于维护

- 液压舱室和电池舱室都采用转出式设计, 所有部件清晰可见、触手可及, 便于维护。
- PHP采用单活塞杆、单行程开关, 设计简洁, 部件故障率低, 维修保养更经济。
- 平台控制盒和地面控制盒, 部件可独立更换 – 维修成本低。



## 尺寸



## 主要特点 (ES1530LC)

履带式设计可在原地自转, 多用于狭小空间作业-适用更多工况, 可提高设备出租率

采用永磁AC电机 (IPMAC), 防护等级高达IP67, 性能优越

- 高续航能力, 续航时间可达2.5天, 高于其它同类产品。
- 爬坡能力高达35%, 跨越障碍能力强 - 适用更多工况。
- 行驶速度快, 比其他同类产品快2倍 - 工作效率高。

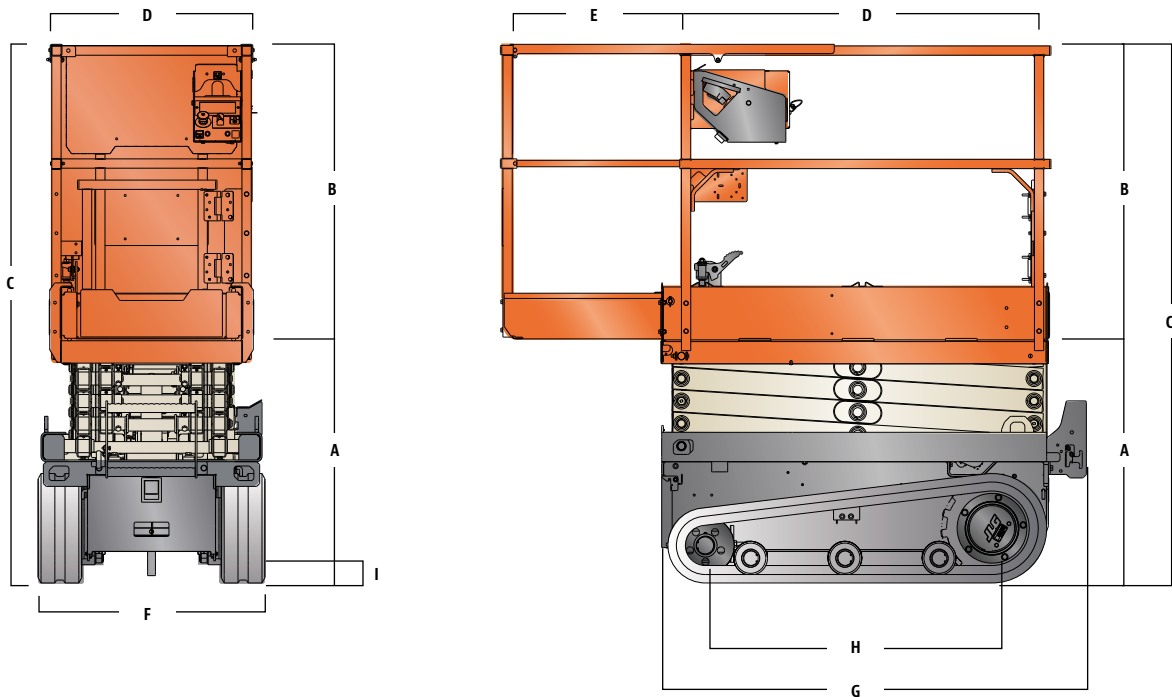
更符合中国工地的设计, 坚固耐用, 使用寿命长达10年

- 整机无链条, 采用无刷电机 - 可靠耐用, 节省后期维护成本。
- 常用维护件如电池、液压单元等安装于移动舱室内 - 更易于维护。

符合GB, ANSI, Japan MOL等多个国际标准, 安全可靠, 二手机容易流通



## 尺寸



## ES 系列规格

	ES1330L	ES1530L	ES1530LC
平台高度—升高状态	3.8 米	4.5 米	4.5 米
A. 平台高度—收藏状态	0.7 米	0.8 米	0.84 米
B. 平台栏杆高度	1.1 米	1.1 米	1.1 米
C. 总高度	1.8 米	1.9 米	1.95 米
D. 平台尺寸	1.34 米 x 0.70 米	1.34 米 x 0.70 米	0.62 米 x 1.25 米
E. 平台延伸	55 厘米	55 厘米	55 厘米
F. 总宽度	76 厘米	76 厘米	78 厘米
G. 总长度	1.4 米	1.4 米	1.43 米
H. 轴距	1.1 米	1.1 米	0.985 米
I. 离地间隙	6 厘米	6 厘米	11 厘米
平台载重	227 千克	227 千克	227 千克
—延伸平台载重	115 千克	115 千克	115 千克
升/降时间 (空载)	17/17 秒	19/19 秒	25/15 秒
最大行驶高度	最大高度	最大高度	收藏高度
重量*(ANSI/CSA/GB)	900 千克	880 千克	880 千克
地面承载力	8.3 kg/cm <sup>2</sup>	8.82 kg/cm <sup>2</sup>	0.5 kg/cm <sup>2</sup>
行驶速度 (降低平台)	3.8 公里/小时	3.8 公里/小时	3 公里/小时
行驶速度 (升高平台)	0.8 公里/小时	0.8 公里/小时	—
爬坡度	25%	25%	35%
转弯半径 (内侧)	零	零	—
转弯半径 (外侧)	1.4 米	1.4 米	—
轮胎尺寸 (无痕实心)	255 x 75 毫米	255 x 75 毫米	—
蓄电池	2 x 12 伏, 105 安时	2 x 12 伏, 105 安时	2 x 12 伏, 105 安时
充电器	27 安培	27 安培	27 安培
泵	定排量齿轮泵	定排量齿轮泵	定排量齿轮泵
液压油箱	5 升	5 升	5 升
刹车 (驱动轮上)	电动, 摩擦式	电动, 摩擦式	电动, 摩擦式
护栏类型	固定	固定	固定/可折叠式
驱动	24 伏电动	24 伏电动	24 伏电动

\*部分重量和尺寸可能因选件或者符合国家标准而有所不同。  
相关规格可能有所变更, 以符合相关国家标准, 或者增加额外可选设备。

# 新型电动和柴动越野型剪式高空作业平台

## 公路与越野, 性能同样出众

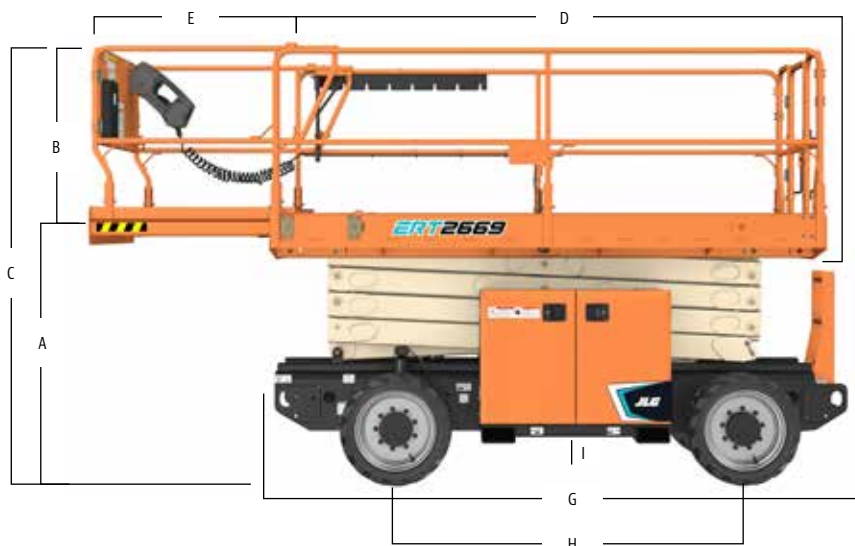
- 新设计的柴动越野和电动越野系列为JLG的越野家族又增添了八个69英寸宽的成员。
- 一流的平台尺寸和680公斤的平台载重使操作员能够携带更多的物料和工具。

## 主要特点

- 同类机型中最高的机器, 最高47英尺, 适应工业化发展趋势-行业领先
- 双摆动轴, 提供性价比高的调平支腿-行业领先
- 调平支腿可调整底盘, 轮胎/平台之间的偏移-行业领先
- 智能举升系统, 机器的平台载重随着高度和倾斜度的变化而变化, 让工作范围变得更广泛、更灵活-行业领先
- 带有LCD显示屏的新一代平台控制盒-行业领先
- LSS零负载一键式校准系统-行业领先
- 智能发动机速度控制-行业领先
- 2轮驱动和更大容量的低压柴油箱



## 尺寸



## ERT 系列规格

	ERT2669	ERT3369	ERT4069	ERT4769
平台高度-升高状态	7.98 米	9.96 米	12.3 米	14.3 米
A. 平台高度-收藏状态	1.3 米	1.46 米	1.46 米	1.62 米
B. 平台栏杆高度	1.14 米	1.14 米	1.14 米	1.14 米
C. 总高度	2.46 米	2.61 米	2.62 米	2.77 米
D. 平台尺寸	3.3 x 1.6 米	3.3 x 1.6 米	3.3 x 1.6 米	3.3 x 1.6 米
E. 平台延伸	1.07 米	1.07 米	1.07 米	1.07 米
F. 总宽度	1.76 米	1.76 米	1.76 米	1.76 米
G. 总长度	3.53 米	3.53 米	3.53 米	3.53 米
H. 轴距	2.07 米	2.07 米	2.07 米	2.07 米
I. 离地间隙	24 厘米	24 厘米	22 厘米	22 厘米
平台载重	680 千克	454 千克	363 千克	363 千克
延伸平台载重	136 千克	136 千克	136 千克	136 千克
升/降时间	36/28 秒	42/33 秒	69/46 秒	81/55 秒
最大行驶高度	完全升高	完全升高	完全升高	完全升高
总重量*	3,677 千克	4,127 千克	4,791 千克	6,818 千克
行驶速度 (收藏状态)	5.6 公里/小时	5.6 公里/小时	5.6 公里/小时	5.6 公里/小时
行驶速度 (升高状态)	0.8 公里/小时	0.8 公里/小时	0.48 公里/小时	0.48 公里/小时
爬坡度	40%	35%	35%	35%
内转弯半径	2.11 米	2.11 米	2.11 米	2.11 米
外转弯半径	4.44 米	4.44 米	4.44 米	4.44 米
轮胎尺寸/类型	26 x 12 泡沫填充	26 x 12 泡沫填充	26 x 12 泡沫填充	26 x 12 泡沫填充
刹车制动	多盘摩擦式	多盘摩擦式	多盘摩擦式	多盘摩擦式
电池	8X6伏, 225 安时	8X6伏, 225 安时	8X6伏, 310 安时	8X6伏, 375 安时
充电器	25 安培自动	25 安培自动	25 安培自动	25 安培自动
泵电机	补偿串激式	补偿串激式	补偿串激式	补偿串激式
驱动电机	AC 交流电机	AC 交流电机	AC 交流电机	AC 交流电机
液压油箱	50 升	50 升	50 升	50 升

\*部分重量和尺寸可能因选件或者符合国家标准而有所不同。  
相关规格可能有所变更，以符合相关国家标准，或者增加额外可选设备。

	RT2669	RT3369	RT4069	RT4769
平台高度-升高状态	7.98 米	9.96 米	12.3 米	14.3 米
A. 平台高度-收藏状态	1.3 米	1.46 米	1.46 米	1.62 米
B. 平台栏杆高度	1.14 米	1.14 米	1.14 米	1.14 米
C. 总高度	2.46 米	2.61 米	2.62 米	2.77 米
D. 平台尺寸	3.3 x 1.6 米	3.3 x 1.6 米	3.3 x 1.6 米	3.3 x 1.6 米
E. 平台延伸	1.07 米	1.07 米	1.07 米	1.07 米
F. 总宽度	1.76 米	1.76 米	1.76 米	1.76 米
G. 总长度	3.53 米	3.53 米	3.53 米	3.53 米
H. 轴距	2.07 米	2.07 米	2.07 米	2.07 米
I. 离地间隙	24 厘米	24 厘米	22 厘米	22 厘米
平台载重	680 千克	454 千克	363 千克	363 千克
延伸平台载重	136 千克	136 千克	136 千克	136 千克
升/降时间	32/27 秒	40/40 秒	50/48 秒	65/60 秒
最大行驶高度	完全升高	完全升高	完全升高	完全升高
总重量*	3,677 千克	4,127 千克	4,791 千克	6,818 千克
行驶速度 (收藏状态)	5.6 公里/小时	5.6 公里/小时	4.82 公里/小时	4.82 公里/小时
行驶速度 (升高状态)	0.8 公里/小时	0.8 公里/小时	0.48 公里/小时	0.48 公里/小时
爬坡度	40%	35%	35%	35%
内转弯半径	2.11 米	2.11 米	2.11 米	2.11 米
外转弯半径	4.44 米	4.44 米	4.44 米	4.44 米
轮胎尺寸/类型	26 x 12 泡沫填充	26 x 12 泡沫填充	26 x 12 泡沫填充	26 x 12 泡沫填充
驱动	四驱	四驱	四驱	四驱
柴油发动机	久保田 D1305-E4B 24.8 马力 (18.5 千瓦)	久保田 D1305-E4B 24.8 马力 (18.5 千瓦)	久保田 D1305-E4B 24.8 马力 (18.5 千瓦)	久保田 D1305-E4B 24.8 马力 (18.5 千瓦)
燃油箱容量	10 加仑 (38 升)	10 加仑 (38 升)	10 加仑 (38 升)	10 加仑 (38 升)
液压油箱	50 升	50 升	50 升	50 升

\*部分重量和尺寸可能因选件或者符合国家标准而有所不同。  
相关规格可能有所变更，以符合相关国家标准，或者增加额外可选设备。

# RT 超大越野系列剪式高空作业平台

## 更高的升降载重和更大的工作平台， 更加高效地完成工作

RT超大越野系列均提供了更大的工作范围，以及通常比臂式高空作业平台更高的升降载重。三款机型都拥有无与伦比的地形适应能力以及卓越的爬坡能力，可以让您更加容易地在地形最崎岖的作业现场来去自如。

### 主要特点



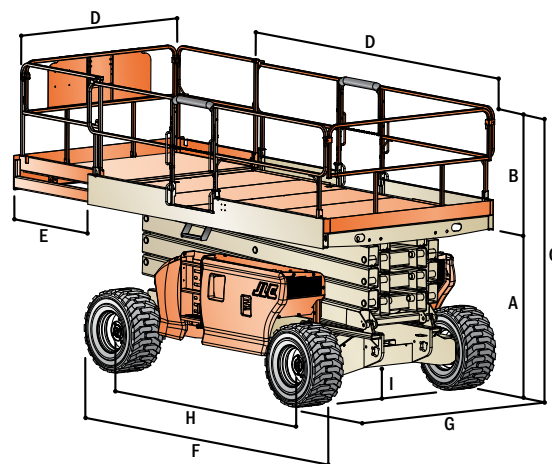
更大的工作平台可以  
装载更多的工人和材  
料，最大载重达1,020  
千克。



一键式调平支腿，调平  
速度更快。



### 尺寸



	RT3394	RT4394	RT5394
平台高度—升高状态	10.06 米	13.11 米	16.5 米
A. 平台高度—收藏状态	1.62 米	1.84 米	2.02 米
B. 平台栏杆高度	1.1 米	1.1 米	1.1 米
C. 总高度	2.8 米	3.0 米	3.2 米
D. 平台尺寸	1.8 x 3.8 米	1.8 x 3.8 米	1.8 x 3.8 米
E. 平台延伸	1.22 米	1.22 米	1.22 米
F. 总长度	4.9 米	4.9 米	4.9 米
G. 总宽度	2.36 米	2.36 米	2.31 米
H. 轴距	2.97 米	2.97 米	2.97 米
I. 离地间隙	34.5 厘米	34.5 厘米	30 厘米
平台载重	1,020 千克	680 千克	680 千克
延伸部分载重	227 千克	227 千克	227 千克
带双延伸的载重	907 千克	567 千克	567 千克
升/降时间	35/37 秒	45/47 秒	59/55 秒
最大行驶高度	最大高度	最大高度	9.75 米
带有单延伸平台时重量*	5,372 千克	6,914 千克	7,761 千克
地面承载力**	5.1 kg/cm <sup>2</sup>	5.8 kg/cm <sup>2</sup>	6.3 kg/cm <sup>2</sup>
行驶速度	4.8 公里/小时	4.8 公里/小时	5.6 公里/小时
爬坡度	45%	45%	40%
转弯半径 (内侧)	2.71 米	2.71 米	2.74 米
转弯半径 (外侧)	5.93 米	5.93 米	6.02 米
轮胎尺寸/类型	12 x 16.5 泡沫填充	12 x 16.5 泡沫填充	12 x 16.5 泡沫填充
制动器	弹簧加压	弹簧加压	弹簧加压
柴油发动机 (水冷, Tier 4 Final)	久保田 D1305 18.5 千瓦	久保田 D1305 18.5 千瓦	久保田 D1305 18.5 千瓦
燃油箱容量	83.3 升	83.3 升	83.3 升
液压油箱	121.42 升	121.42 升	121.42 升

\*部分选项或国家标准可能导致整车重量增加。

\*\*地面承载力适用于标准轮胎。

相关规格可能有所变更，以符合相关国家标准，或者增加额外可选设备。

# 发动机驱动曲臂式 高空作业平台

JLG®发动机驱动曲臂式高空作业平台可以为您带来在作业现场跨越障碍物所需的更长工作距离。平台高度可以在10米至45米以上的范围内自由选择。此类高空作业平台可以提供非同一般的伸出距离，更高的载重，用途更广的性能以及更加简单的维护。更大的工作范围可以让难以触及之处变成触手可及。



发动机驱动曲臂式高空作业平台  
是各类应用的最佳选择。



钢结构架设



建筑物外部维护



航空



建筑业

# 340AJ/450AJ/520AJ 曲臂式高空作业平台

## 更高, 更远

当您置身复杂的工作环境或狭小的空间, 活动范围受限时, 这些机型将是您的不二选择。标配小臂, 340AJ水平伸距6.06米; 450AJ水平伸距7.62米; 520AJ水平伸距10.65米, 让你更易接近难以到达之处。

## 主要特点



标配四轮驱动及45%爬坡度, 越野性能更卓越。



独有的先进设计电控系统 (ADE®) 可提高您的绩效及操作性能。



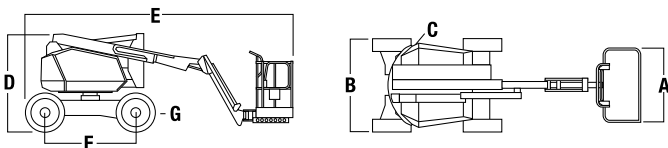
标配小臂可以让您在受限制空间中自由进出。

	340AJ	450AJ	520AJ
平台高度	10.33 米	13.72 米	16 米
水平伸距	6.06 米	7.62 米	10.65 米
跨越高度	5.17 米	7.3 米	7.3 米
转台转动	355° 非连续	355° 非连续	355° 非连续
平台载重	227 千克	249.5 千克	250 千克
平台回转	180° 液压	180° 液压	180° 液压
小臂 (折弯范围)	1.22 米, 144° (+84, -60)	1.24 米, 144° (+76, -69)	1.24 米, 144° (+76, -69)
A. 平台尺寸	0.76 x 1.52 米	0.76 x 1.83 米	0.76 x 1.83 米
B. 总宽	1.93 米	2.35 米	2.35 米
C. 甩尾	5.08 厘米	零	零
D. 收藏高度	2 米	2.27 米	2.27 米
E. 收藏长度	5.52 米 小臂收藏状态下为 3.98 米	6.57 米	7.77 米
F. 轴距	1.87 米	2.36 米	2.36 米
G. 离地间隙	23.7 厘米	41.7 厘米	42 厘米
重量*	4,400 千克	6,418 千克	7,985 千克
最大地面承载力**	4.1 kg/cm <sup>2</sup>	3.37 kg/cm <sup>2</sup>	6.6 kg/cm <sup>2</sup>
行驶速度	4.98 公里/小时	7.2 公里/小时	6.8 公里/小时
爬坡度	45%	45%	45%
转弯半径 (内侧)	1.52 米	2.06 米	2.06 米
转弯半径 (外侧)	3.96 米	4.78 米	4.78 米
平衡摆动轴	15.2 厘米	10 厘米	10 厘米
轮胎尺寸/类型	9 x 20 泡沫填充	IN315/55D20 泡沫填充	IN315/55D20 泡沫填充
柴油发动机	久保田 D1105 18.5 千瓦	道依茨 D2.9 36.4 千瓦	道依茨 D2.9 36.4 千瓦
燃油箱容量	49.21 升	60.5 升	60.5 升
液压油箱	77.9 升	65.5 升	65.5 升
辅助动力	12 伏直流	12 伏直流	12 伏直流

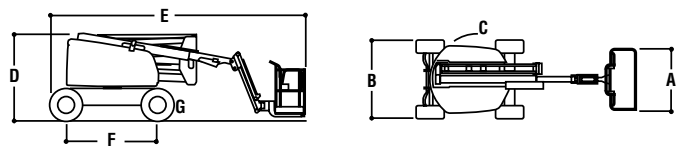
\*部分选项或国家标准可能导致整车重量增加。  
 \*\*地面承载力适用于标准轮胎。  
 添加可选设备时, 相关规格可能有所变更, 以符合相关国家标准。

## 尺寸

### 340AJ

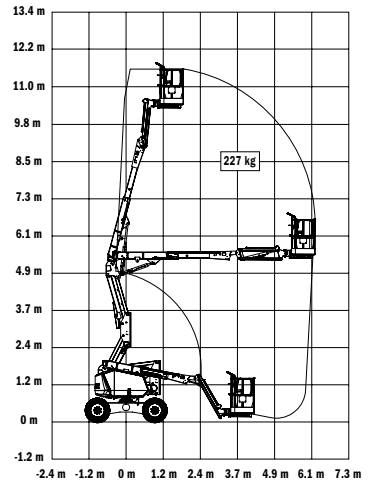


### 450AJ/520AJ

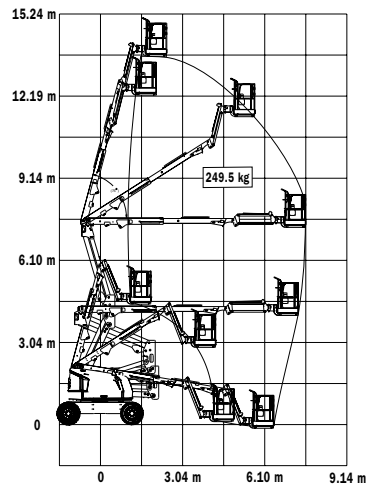


## 工作距离示意图

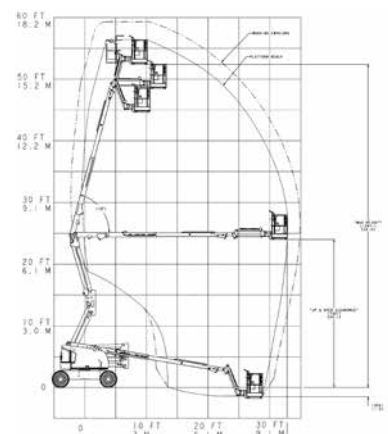
### 340AJ



### 450AJ



### 520AJ



# 600 系列曲臂式高空作业平台

## 18米尽显强劲性能

600 系列曲臂式高空作业平台采用了窄型底盘，便于在狭窄范围内使用，其作业范围堪称业内最佳——跨越高度达8.1米，水平伸距达12.12米。配合18米的平台高度以及227千克，让您轻松应对所有工作。

### 主要特点

#### 无往不至

标准配置的平衡轴和选配的四轮驱动让您即使在越野环境下也能如履平川。

#### 更强接近性

配备小臂的机型增加了向上70度和向下60度的动作，专门用于那些难以到达的位置。宽度为2.13米的窄型底盘，适用于狭窄空间。

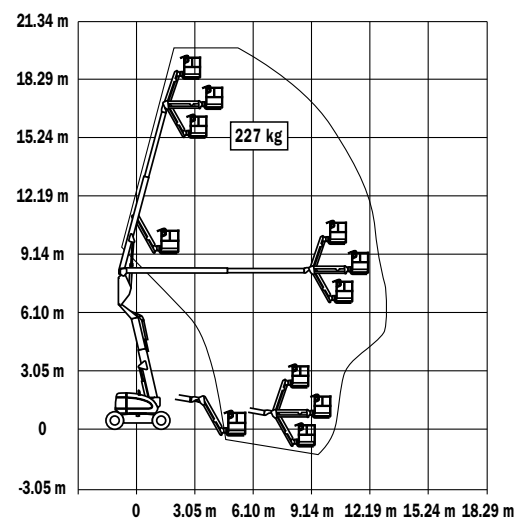
#### 经过改进的控制台

平台控制系统经过重新设计，操作更平稳，控制更紧密，作业效率更高。

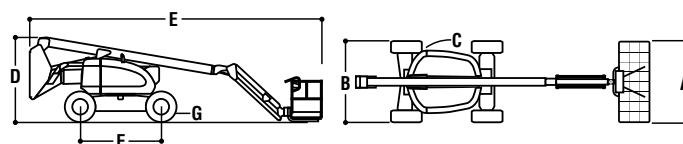


### 工作距离示意图及尺寸

#### 600AJ



#### 600AJ



600AJ	
平台高度	18.47 米
水平伸距	12.1 米
跨越高度	8.1 米
转台转动	360° 连续
平台载重—受限载重	227 千克
平台载重—不受限载重	227 千克
平台回转	180° 液压
小臂 (折弯范围)	130° (+70, -60)
A. 平台尺寸	0.91 x 2.44 米
B. 总宽	2.48 米
C. 甩尾	零
D. 收藏高度	2.54 米
E. 收藏长度	8.83 米
F. 轴距	2.44 米
G. 离地间隙	30 厘米
重量*	10,292 千克
最大地面承载力**	5.25 kg/cm <sup>2</sup>
行驶速度 (2轮驱动)	6.8 公里/小时
行驶速度 (4轮驱动)	6.8 公里/小时
爬坡度 (2轮驱动)	30%
爬坡度 (4轮驱动)	45%
转弯半径 (内侧)	
2轮转向	3.48 米
4轮转向	1.68 米
转弯半径 (外侧)	
2轮转向	5.38 米
4轮转向	3.56 米
平衡摆动轴	20 厘米
轮胎尺寸/类型	1N355/55D-6.25 低断面轮胎
柴油发动机道依茨D2.9	36.4 千瓦
燃油箱容量	113.56 升
液压油箱	115.83 升
辅助动力	12 伏直流

\*部分选项或国家标准可能导致整车重量增加。

\*\*地面承载力适用于标准轮胎。

添加可选设备时，相关规格可能有所变更，以符合相关国家标准。

# 800 系列曲臂式高空作业平台

## 工作效率全面提升， 升降更迅速

采用800 系列，升降高度更高，工作速度更快。  
无论是普通路面还是越野路面，800 系列的强大性能和丰富功能都能满足您的需要。拥有业界最佳的作业范围，跨越高度为9.75米，水平伸距达15.54米，让您面前再无任何障碍可言。

### 主要特点



JLG捷尔杰独有的 QuikStik® 臂可在不到 50 秒的时间内可以将您从地面送到24.38米的高度。这一设计允许工作平台在塔臂完全升高且伸展的情况下降落到地面。



借助平衡轴和高达45%的爬坡能力实现的卓越牵引力，纵使地面崎岖不平，亦能如履平川。



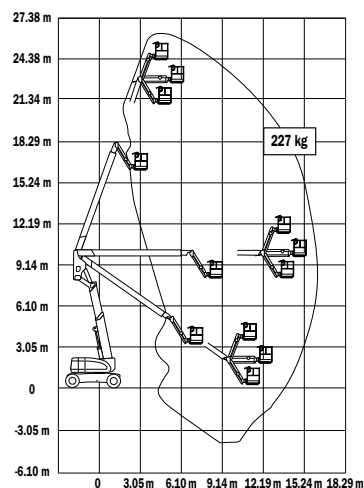
外摆式发动机托盘，定期维护更加快捷方便。



## 800AJ

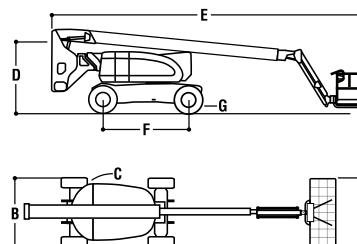
## 工作距离示意图

## 800AJ



## 尺寸

## 800AJ



平台高度	24.38 米
水平伸距	15.8 米
跨越高度	9.78 米
转台转动	360° 连续
平台载重—受限载重	—
平台载重—不受限载重	227 千克
平台回转	180° 液压
小臂 (折弯范围)	1.83 米, 130° (+70, -60)
A. 平台尺寸	0.91 x 2.44 米
B. 总宽	2.48 米
C. 甩尾	76 厘米
D. 收藏高度	3.0 米
E. 收藏长度	11.13 米
F. 轴距	3.05 米
G. 离地间隙	30 厘米
重量*	15,757 千克
最大地面承载力**	5.3 kg/cm <sup>2</sup>
行驶速度 (2轮或4轮驱动)	4.8 公里/小时
爬坡度 (2轮驱动)	30%
爬坡度 (4轮驱动)	45%
转弯半径 (内侧)	
2轮转向	3.8 米
4轮转向	1.83 米
转弯半径 (外侧)	
2轮转向	6.02 米
4轮转向	3.53 米
轮胎尺寸/类型—4轮驱动	18-625 凸纹胎面宽轮胎
柴油发动机	TD 2.9 36.4 千瓦
燃油箱容量	147.63 升
液压油箱	151.42 升
辅助动力	12 伏直流

\*部分选项或国家标准可能导致整车重量增加。

\*\*地面承载力适用于标准轮胎。

添加可选设备时, 相关规格可能有所变更, 以符合相关国家标准。

# Ultra 系列曲臂式高空作业平台



## 更大高度, 更高效率

JLG® 系列, 一览众山小。当作业高度成为一种挑战, 您需要一台超越日常所需的坚固设备。坚固耐用的主臂让您自信操控, 全面支持您的需求。独有的弧线控制可以在作业范围的边缘位置调整速度, 确保您在所有位置都感觉速度平稳。

## 主要特点



跨越高度18.44米, 水平伸距达19.25米, 1250AJP让您的工作随心所欲。



油缸展开式车轴可以允许这些臂式高空作业平台从2.5米的运输宽度增大至3.8米的宽度, 且保持无与伦比的坚固和稳定。

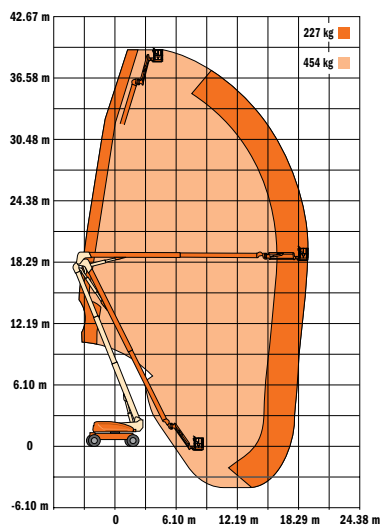


我们的所有Ultr系列臂式高空作业平台均提供3种转向模式, 用于满足多种多样、不断变化的作业现场需求。

## 1250AJP

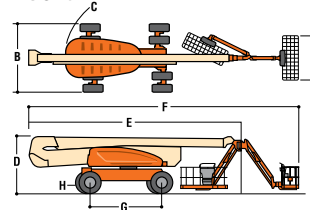
## 工作距离示意图

## 1250AJP



## 尺寸

## 1250AJP



平台高度	38.3 米
水平伸距	19.25 米
跨越高度	18.44 米
转台转动	360° 连续
平台载重—受限载重	454 千克
平台载重—不受限载重	227 千克
平台回转	180°
JibPLUS®	
长度	2.44 米
水平运动	125°
垂直动作 <sup>3</sup>	130° (+75, -55)
A. 平台尺寸	0.91 x 2.44 米
B. 总宽度—车轴收缩	2.49 米
总宽度—车轴伸展	3.81 米
C. 甩尾	91 厘米
D. 收藏高度	3.05 米
E. 收藏长度 (装运)	11.45 米
F. 收藏长度 (行驶)	14.48 米
G. 轴距 (Stowed)	3.81 米
H. 离地间隙	
车轴	30 厘米
底盘	65 厘米
重量 <sup>2</sup>	19,958 千克
最大地面承载力 <sup>1</sup>	7.03 kg/cm <sup>2</sup>
行驶速度	5.2 公里/小时
爬坡度	45%
转弯半径 (内侧)	
轴收缩	4.39 米
轴伸出	2.44 米
转弯半径 (外侧)	
轴收缩	6.86 米
轴伸出	5.89 米
蟹行转向比 <sup>4</sup>	1:1
平衡摆动轴	20 cm
轮胎/类型	445/50D710 泡沫填充轮胎
柴油发动机	道依茨 TCD2.9 55.4 千瓦
燃油箱容量	117.35 升
液压油箱	200.63 升
辅助动力	12 伏直流

1. 地面承载力适用于标准轮胎。

2. 部分选项或国家标准可能导致整车重量增加。

3. 当JibPLUS®摆动离开中心时，载重仅限于227千克。

4. 向前行驶和横向行驶的比例。

添加可选设备时，相关规格可能有所变更，以符合相关国家标准。

# 发动机驱动直臂式 高空作业平台

当您需从不同的角度进行作业，或者作业现场相对拥挤时，您需要合适的设备帮助您直达作业位置。JLG捷尔杰发动机驱动直臂式高空作业平台非常适合要求最大水平和垂直伸距的工作。我们的直臂式高空作业平台可以将您准备送至作业位置，同时又能提供所需的高度和载重。



发动机驱动直臂式高空作业平台  
是各类应用的最佳选择。



钢结构架设



桥梁作业



建筑业



建筑物外部维护

# 600 系列直臂式高空作业平台

## 征服更高挑战与崎岖考验

600系列凭借的强大性能与极佳的可靠性，助您轻松应对施工场所遇到的挑战。JLG® 600系列更大的平台载重和工作范围，有效提高进出及工作效率。

### 主要特点



标配平衡轴，爬坡度高达45%。泥地、沙地以及越野路面，皆轻松应对。



业界最高的平台载重(340/250千克)，可装载更多工人和材料。



水平伸距17.37米，抵达作业位置更简单。



## 660SJ

平台高度	20.02 米
水平伸距	17.40 米
转台转动	360° 连续
平台载重—受限载重	340 千克
平台载重—不受限载重	250 千克
平台回转	180° 液压
小臂 (折弯范围)	1.83 米 (+71, -61)
A. 平台尺寸	0.91 x 2.44 米
B. 总宽	2.48 米
C. 甩尾	1.22 米
D. 收藏高度	2.5 米
E. 收藏长度	10.79 米
F. 轴距	2.51 米
G. 离地间隙 (轴)	0.3 米
重量*	12,025 千克
最大地面承载力**	6 kg/cm <sup>2</sup>
行驶速度 (4轮驱动)	6.1 公里/小时
爬坡度 (4轮驱动)	45%
最大允许倾斜角度	5°
转弯半径 (内侧) 2轮转向	2.92 米
转弯半径 (内侧) 4轮转向	1.61 米
转弯半径 (外侧) 2轮转向	5.96 米
转弯半径 (外侧) 4轮转向	3.87 米
平衡摆动轴	0.2 米
轮胎尺寸/类型	355/55 D625 泡沫填充
柴油发动机	道依茨 D2.9 36.4 千瓦
燃油箱容量	117 升
液压油箱	129 升
辅助动力	12 伏直流

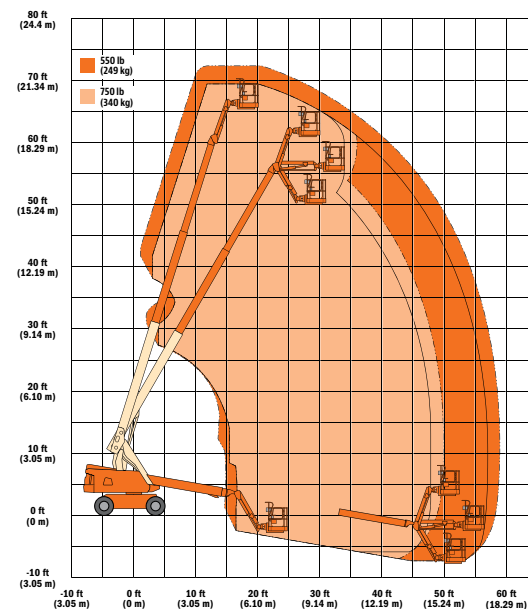
\*部分选项或国家标准可能导致整车重量增加。

\*\*地面承载力适用于标准轮胎。

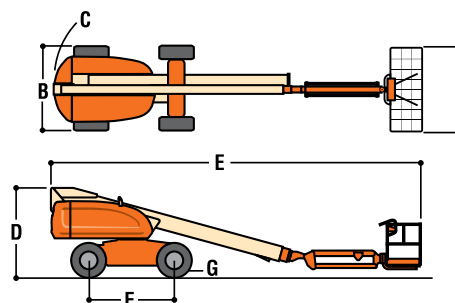
添加可选设备时，相关规格可能有所变更，以符合相关国家标准。

## 工作距离示意图

## 660SJ



## 尺寸



# 800 系列直臂式高空作业平台

## 更高高度, 自信控制

为您节省工作中的每一刻。67秒内即可从地面升高至26.21米, 与竞争对手相比时间缩短40%。这款26.21米的机型水平伸离为22.86米, 平台双额定载重可达340千克, 其性能更是久经考验。

### 主要特点



固定宽度底盘可以让您在受限制空间中自由进出。



独有的先进设计电控系统(ADE®) 机器运行更平稳, 燃油效率更高, 排放减少。

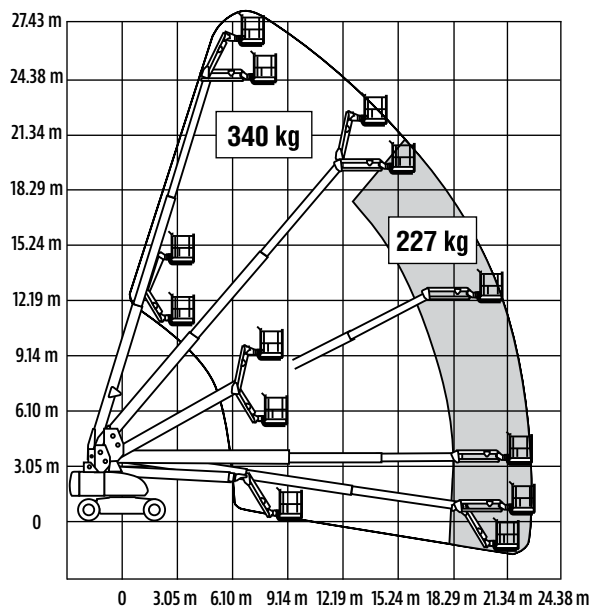


外摆式发动机托盘, 定期维护更加快捷方便。

## 860SJ

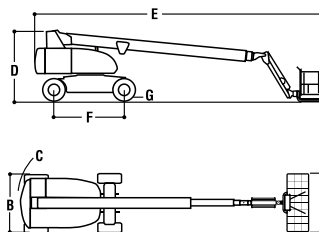
## 工作距离示意图

## 860SJ



## 尺寸

## 860SJ



平台高度	26.21 米
水平伸距	22.86 米
转台转动	360° 连续
平台载重—受限载重	340 千克
平台载重—不受限载重	227 千克
平台回转	180° 液压
小臂 (折弯范围)	1.83 米, 130° (+70, -60)
A. 平台尺寸	0.91 x 2.44 米
B. 总宽	2.49 米
C. 甩尾	1.42 米
D. 收藏高度	3.05 米
E. 收藏长度	12.19 米
F. 轴距	3.05 米
G. 离地间隙	30 厘米
重量*	17,018 千克
最大地面承载力**	5.69 kg/cm <sup>2</sup>
行驶速度 (2轮或4轮驱动)	5.6 公里/小时
爬坡度 (2轮驱动)	30%
爬坡度 (4轮驱动)	45%
最大允许倾斜角度	4°
转弯半径 (内侧)	3.66 米
转弯半径 (外侧)	6.86 米
平衡摆动轴	20 厘米
轮胎尺寸/类型	18-625 泡沫填充
柴油发动机	道依茨 TD2.9, 36.4 千瓦
燃油箱容量	117.35 升
液压油箱	181.7 升
辅助动力	12 伏直流

\*部分选项或国家标准可能导致整车重量增加。

\*\*地面承载力适用于标准轮胎。

添加可选设备时, 相关规格可能有所变更, 以符合相关国家标准。

# Ultra 系列直臂式高空作业平台

## 无往不至

当您置身十层楼的高处，您需要一台机器让您自信完成工作；展示卓越性能，应对一切挑战——这就是JLG Ultra系列。

## 主要特点

### 100,000 PSI 高强度钢

主臂的高质量钢材确保了更高的耐用性和稳定性。

### 作业范围更大

作业范围超过22.86米，操作更灵活。

### 平衡摆动轴

Ultra 臂式高空作业平台标配平衡轴和全时四轮驱动，提供卓越牵引力。

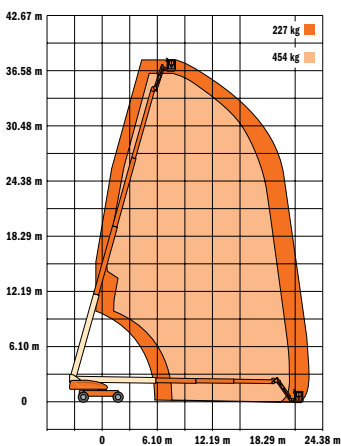
### SkyPower®

选配的7,500瓦车载直流发电机可以带给您所需的更多动力。

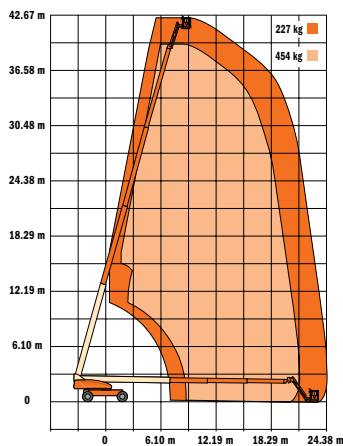


## 工作距离示意图及尺寸

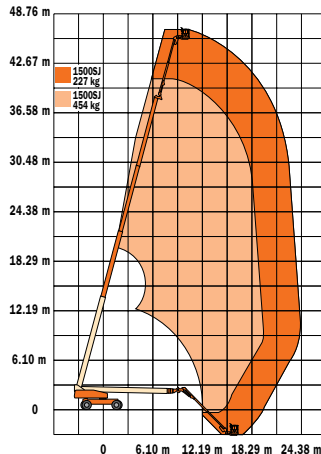
1200SJ



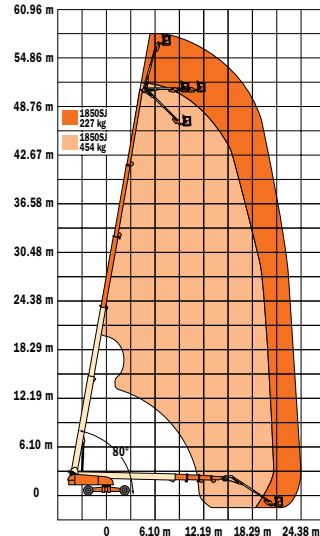
1350SJ



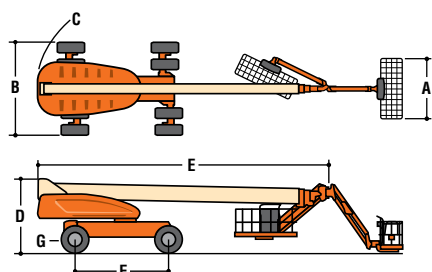
1500SJ



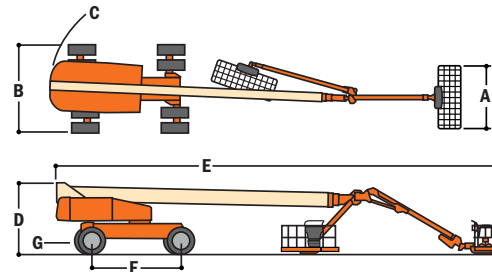
1850SJ



1200SJ | 1350SJ



1500SJ | 1850SJ



	1200SJ	1350SJ	1500SJ	1850SJ
平台高度	36.58 米	41.15 米	45.7 米	56.56 米
水平伸距	22.86 米	24.38 米	24.38 米	24.38 米
转台转动	360° 连续	360° 连续	360° 连续	360° 连续
平台载重—受限载重	454 千克	454 千克	454 千克	454 千克
平台载重—不受限载重	227 千克	227 千克	227 千克	227 千克
平台回转	180°	180°	180°	173°
JibPLUS®				
长度	2.44 米	2.44 米	4.62–7.62 米	3.96–6.1 米
水平运动	180°	180°	仅用于运输	仅用于运输
垂直移动 <sup>2</sup>	130° (+75, -55)	130° (+75, -55)	120° (+75, -45)	120° (+75, -45)
A. 平台尺寸	0.91 x 2.44 米	0.91 x 2.44 米	0.91 x 2.44 米	0.91 x 2.44 米
B. 总宽度—车轴收缩	2.49 米	2.49 米	2.49 米	2.49 米
总宽度—车轴伸展	3.81 米	3.81 米	3.81 米	5.03 米
C. 甩尾	1.67 米	1.67 米	1.67 米	2.32 米
D. 收藏高度	3.05 米	3.05 米	3.05 米	3.05 米
E. 收藏长度	10.64 米	11.86 米	13.11 米	14.57 米
F. 轴距	3.81 米	3.81 米	3.81 米	5.36 米
G. 离地间隙				
车轴	30 厘米	30 厘米	30 厘米	34 厘米
底盘	65 厘米	65 厘米	65 厘米	41 厘米
重量 <sup>1</sup>	18,650 千克	20,475 千克	22,010 千克	27,352 千克
最大地面承载力*	7.0 kg/cm <sup>2</sup>	7.52 kg/cm <sup>2</sup>	7.94 kg/cm <sup>2</sup>	8.41 kg/cm <sup>2</sup>
行驶速度	5.2 公里/小时	5.2 公里/小时	4.8 公里/小时	4.5 公里/小时
爬坡度	45%	45%	40%	40%
最大允许倾斜角度	5°	5°	4°	5°
转弯半径 (内侧)				
轴收缩	4.39 米	4.39 米	4.39 米	7.12 米
轴伸出	2.44 米	2.44 米	2.44 米	2.3 米
转弯半径 (外侧)				
轴收缩	6.86 米	6.86 米	6.86 米	9.52 米
轴伸出	5.89 米	5.89 米	5.89 米	6.6 米
蟹行转向比 <sup>3</sup>	1:1	1:1	1:1	1:1
平衡摆动轴	30 厘米	30 厘米	30 厘米	0 厘米
轮胎/类型	445/50D710 泡沫填充轮胎	445/50D710 泡沫填充轮胎	445/50D710 泡沫填充轮胎	445/50D710 泡沫填充轮胎
柴油发动机 (LRC)	道依茨 TCD2.9, 55.4 千瓦	道依茨 TCD2.9, 55.4 千瓦	道依茨 TCD2.9, 55.4 千瓦	道依茨 TCD3.6, 74.4 千瓦
燃油箱容量	117.35 升	117.35 升	117.35 升	170 升
液压油箱	208.2 升	208.2 升	208.2 升	284.2 升
辅助动力	12 伏直流	12 伏直流	12 伏直流	12 伏直流

\*地面承载力适用于标准轮胎。

1. 部分选项或国家标准可能导致整车重量增加。

2. 当JibPLUS®水平伸展时, 载重仅限于500磅。

3. 向前行驶和横向行驶的比例。

添加可选设备时, 相关规格可能有所变更, 以符合相关国家标准。

# 电动及混合动力臂式 高空作业平台

JLG®电动及混合动力臂式高空作业平台更加节能环保，同时助您保持高效率。从任务开始到结果，JLG捷尔杰都有一款电动臂式高空作业平台既可以满足您的各种要求，又可以让您的工作更加环保。



电动及混合动力臂式高空作业平台  
是各类应用的最佳选择。



飞机维修



内部建构



车间维护



外部建构

# 电动及混合动力臂式高空作业平台

## 转身之间见效率

E300系列凭借业界领先的工作周期以及高效、零排放、无噪音的直接电力驱动，可以让您比竞争产品拥有更长的作业时间。可从三种平台高度及底盘宽度（工作平台载重均为227千克）中选择，确保最适合所处工作环境。

### 主要特点



E300AJP宽度仅1.22米，可通过较窄通道以及狭窄区域。



独创 JibPLUS® 曲臂选项拥有180° 边到边的移动范围，更易到达难以接触位置。



采用自动牵引力控制系统，两个驱动轮可独立工作，改善了在不平整地面上的牵引力。



## E300AJP

平台高度	8.96 米
水平伸距	6.12 米
跨越高度	4.01 米
转台转动	350° 非连续
平台载重	227 千克
平台回转	180° 液压
小臂 (折弯范围)	144° (+84, -60) 垂直/180° 水平
A. 平台尺寸	0.76 x 1.22 米
B. 总宽	1.22 米
C. 甩尾	零
D. 收藏高度	2.01 米
E. 收藏长度	5.74 米
F. 轴距	1.65 米
G. 离地间隙	10 厘米
重量*	6,985 千克
地面承载力**	11.95 kg/cm <sup>2</sup>
行驶速度	7.2 公里/小时
爬坡度	25%
最大允许倾斜角度	3°
转弯半径 (内侧)	1.52 米
转弯半径 (外侧)	3.1 米
轮胎尺寸/类型	25 x 7 x 12 无痕轮胎
电气系统	48 伏直流
蓄电池	8 x 6 伏, 305 安时
蓄电池充电器	20 安
驱动马达	双电动牵引交流马达
刹车	弹簧加压多盘式
液压泵/马达	永磁马达/齿轮泵
液压油箱	7.95 升

\*部分选项或国家标准可能导致整车重量增加。

\*\*地面承载力适用于标准轮胎。

添加可选设备时, 相关规格可能有所变更, 以符合相关国家标准。

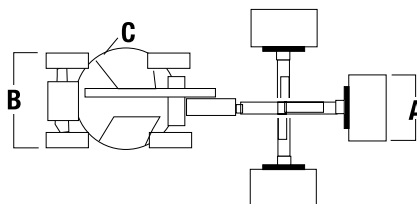
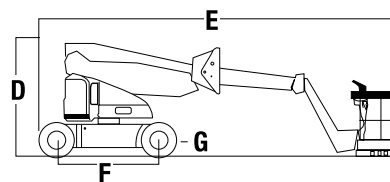
## 工作距离示意图

E300AJP

12.19 m



## 尺寸



# 电动及混合动力臂式高空作业平台

## 全天候高性能

E400系列既拥有业界领先的性能，又非常环保。它可以为您提供所需的跨越高度以及多功能操作，以实现狭窄空间中的高效机动。

### 主要特点

#### 室内/室外用途更广

采用自动牵引力控制系统，两个驱动轮可独立工作，改善了在不平整地面上的牵引力。

#### 跨越高度

独有的 JibPLUS® 小臂选项，可实现180° 范围内的边到边水平移动。

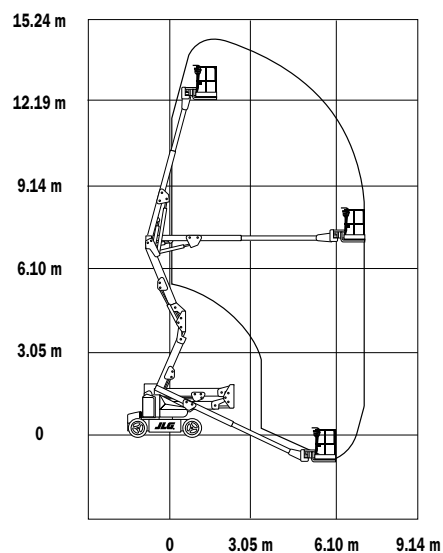
#### 自由进出狭窄区域

窄型机型配备宽度仅1.5米的紧凑型底盘，更易进出狭窄工作区域。

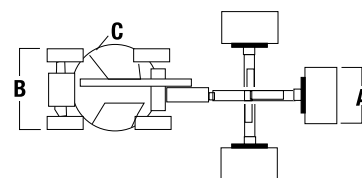
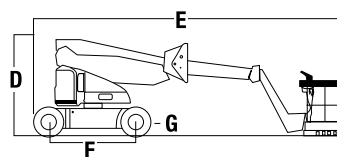
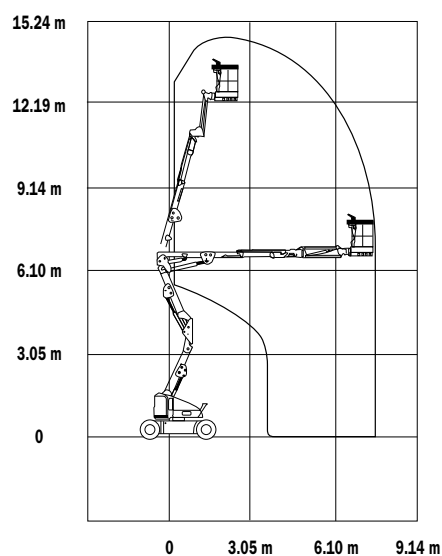


### 工作距离示意图及尺寸

E400A 窄型



E400AJP 窄型



	E400A 窄型	E400AJP 窄型
平台高度	12.19 米	12.19 米
水平伸距	6.45 米	6.83 米
跨越高度	6.55 米	6.55 米
转台转动	360° 非连续	360° 非连续
平台载重—不受限载重	227 千克	227 千克
平台回转	180° 液压	180° 液压
小臂 (折弯范围)	—	144° (+84, -60) 垂直
(JibPLUS <sup>®</sup> )	—	180° 水平
A. 平台尺寸	0.76 x 1.22 米	0.76 x 1.22 米
B. 总宽	1.5 米	1.5 米
C. 甩尾	10 厘米	10 厘米
D. 收藏高度	1.97 米	1.97 米
E. 收藏长度	5.51 米	6.71 米
F. 轴距	2.01 米	2.01 米
G. 离地间隙	13 厘米	13 厘米
重量*	5,942 千克	6,759 千克
地面承载力**	6.6 kg/cm <sup>2</sup>	13.0 kg/cm <sup>2</sup>
行驶速度 (2轮驱动)	7.2 公里/小时	7.2 公里/小时
爬坡度 (2轮驱动)	30%	30%
最大允许倾斜角度	3°	3°
转弯半径 (内侧)	86 厘米	86 厘米
转弯半径 (外侧)	3.15 米	3.15 米
轮胎尺寸/类型 (前)	22 x 6 x 17.75 无痕轮胎	22 x 6 x 17.75 无痕轮胎
轮胎尺寸/类型 (后)	25 x 7 x 12 无痕轮胎	25 x 7 x 12 无痕轮胎
电气系统	48 伏直流	48 伏直流
蓄电池	8 x 6 伏, 370 安时	8 x 6 伏, 370 安时
驱动马达	双电动牵引交流马达	双电动牵引交流马达
刹车	弹簧加压多盘式	弹簧加压多盘式
液压泵/马达	永磁马达/齿轮泵	永磁马达/齿轮泵
液压油箱	15.14 升	15.14 升

\*部分选项或国家标准可能导致整车重量增加。

\*\*地面承载力适用于标准轮胎。

添加可选设备时, 相关规格可能有所变更, 以符合相关国家标准。

# 电动及混合动力臂式高空作业平台

## 进退自如，效率更高

采用 E450 系列，操作速度更快，定位时间更短，用于工作的时间更长。主臂速度堪称同类产品及多用途产品之冠。无论是室外还是室内，它都可以助您在相同时间内完成更多工作。

### 主要特点



车轮处的传感器可提供反馈信息，先进的控制系统即可确保两个驱动轮独立工作，提高机器在起伏地面以及越野路面上的牵引力。



小臂可实现141度范围内的垂直移动，使您更接近作业点。



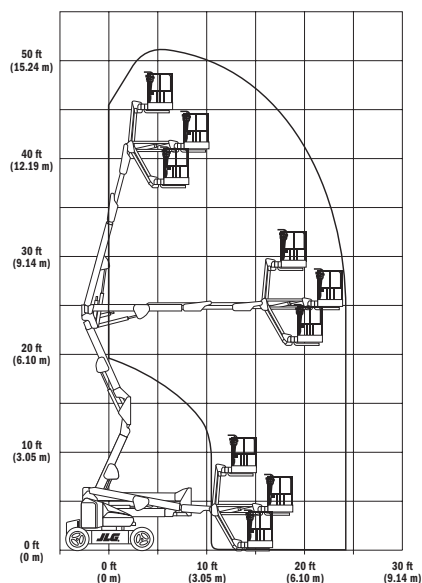
QuikCharge GenSet自动充电系统可自动对电池进行充电，实现机器的连续运行，从而提高生产效率。



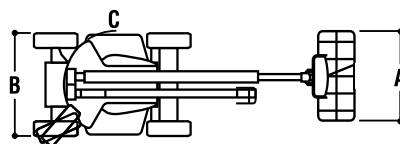
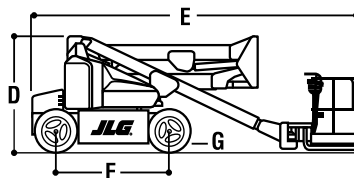
## E450AJ

## 工作距离示意图

E450AJ



## 尺寸



平台高度	13.72 米
水平伸距	7.24 米
跨越高度	7.7 米
转台转动	360° 非连续
平台载重	227 千克
平台回转	180° 液压
小臂 (折弯范围)	141° (+86, -55) 垂直
A. 平台尺寸	0.76 x 1.52 米
B. 总宽	1.75 米
C. 甩尾	零
D. 收藏高度	2.01 米
E. 收藏长度	6.45 米
F. 轴距	2.01 米
G. 离地间隙	22 厘米
重量*	6,759 千克
地面承载力**	7.6 kg/cm <sup>2</sup>
行驶速度	7.2 公里/小时
爬坡度	30%
最大允许倾斜角度	3°
转弯半径 (内侧)	61 厘米
转弯半径 (外侧)	3.15 米
轮胎尺寸/类型	240/55 x 17.5 泡沫填充
电气系统	48 伏直流
蓄电池	8 x 6 伏, 360 安时 (免维护)
驱动马达	双电动牵引交流马达
刹车	弹簧加压多盘式
液压泵/马达	永磁马达/齿轮泵
液压油箱	15.14 升

\*部分选项或国家标准可能导致整车重量增加。

\*\*地面承载力适用于标准轮胎。

添加可选设备时, 相关规格可能有所变更, 以符合相关国家标准。

# 电动及混合动力臂式高空作业平台

## 比肩柴油动力性能的电动臂式高空作业平台

EC520AJ是一款针对室内和室外双重应用场合设计的电动曲臂式高空作业平台，其结合了电动设备的零排放、超静音及柴油设备的越野能力、离地间隙，一车两用，同时适用室内外多种应用，有效提高设备利用率。EC520AJ的锂电池设计，极大缩短电池充电时间，且无需维护，大大提高设备使用效率。

### 主要特点



锂电池配置，配合交流电动马达，提供比肩柴油动力的动力性能。



越野底盘设计，离地间隙高，配合平衡摆动轴，具备杰出的越野性能。



零排放，更加环保。且适用于室内外多种应用场合，设备利用率更高。

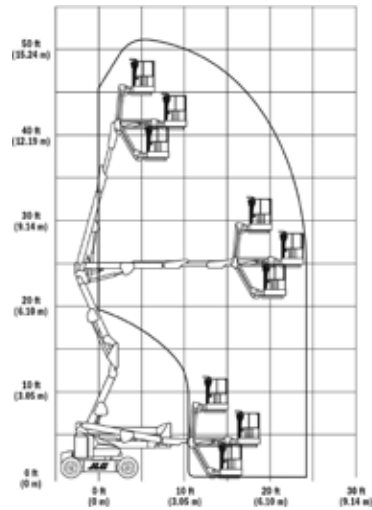


	EC450AJ	EC520AJ
平台高度	13.72 米	16 米
水平伸距	7.24 米	10.65 米
跨越高度	7.7 米	7.3 米
转台转动	360° 非连续	355° 非连续
平台载重	227 千克	250 千克
平台回转	180°	180°
小臂 (折弯范围)	141° (+86°, -55°)	145° (+76°, -69°)
A. 平台尺寸	0.76 x 1.83 米	0.76 x 1.83 米
B. 总宽	2.35 米	2.35 米
C. 甩尾	零	零
D. 收藏高度	2.01 米	2.27 米
E. 收藏长度	6.45 米	7.77 米
F. 轴距	2.01 米	2.36 米
G. 离地间隙	20 厘米	42 厘米
重量*	6,625 千克	7,985 千克
地面承载力**	5.86 kg/cm <sup>2</sup>	6.6 kg/cm <sup>2</sup>
行驶速度	4.8 公里/小时	4.8 公里/小时
爬坡度	30%	30%
转弯半径 (内侧)	2.06 米	2.06 米
转弯半径 (外侧)	4.78 米	4.78 米
轮胎尺寸/类型	315/55 D20 泡沫填充轮胎	315/55 D20 泡沫填充轮胎
电气系统	48 伏直流	48 伏直流
蓄电池	4 x 24 伏, 144 安时, 锂电池	4 x 24 伏, 144 安时, 锂电池
驱动马达	双电动牵引交流马达	双电动牵引交流马达
刹车	弹簧加压多盘式	弹簧加压多盘式
液压泵/马达	永磁马达/齿轮泵	永磁马达/齿轮泵
液压油箱	30 升	30 升

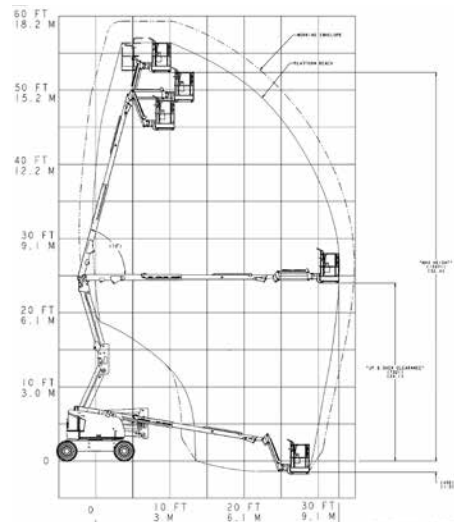
\*部分选项或国家标准可能导致整车重量增加。  
 \*\*地面承载力适用于标准轮胎。  
 添加可选设备时, 相关规格可能有所变更, 以符合相关国家标准。

### 工作距离示意图

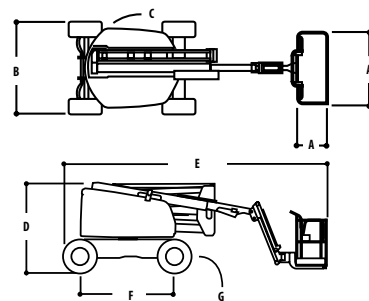
EC450AJ



EC520AJ



### 尺寸



# 电动及混合动力臂式高空作业平台

## 清洁环保，高达18米

EC600 系列的升降高度在电动臂式高空作业平台中堪称第一，且水平伸出距离超过13米。共有2种配置，可以选择电动或混合动力，标准小臂或带JibPLUS®的水平枢轴连接小臂。

### 主要特点



环保型电动系统实现零排放。



多动力选项通过QuikCharge GenSet自动充电系统，提供更快的充电速度。



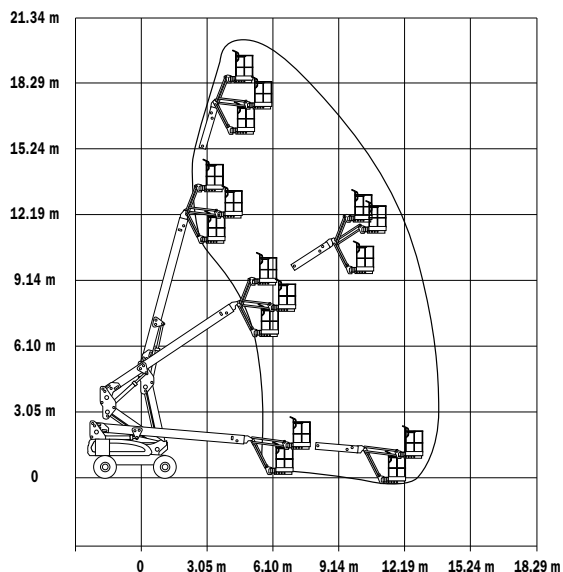
标准平衡轴和选配的全轮驱动，可以在作业现场畅行于各种地形。



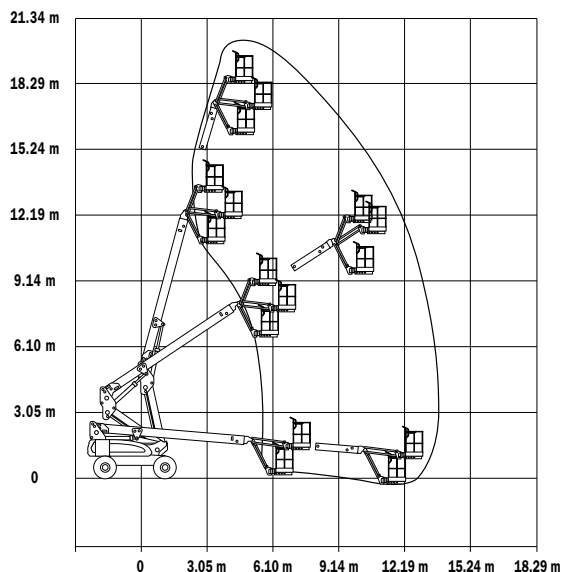


## 工作距离示意图

EC600SJ

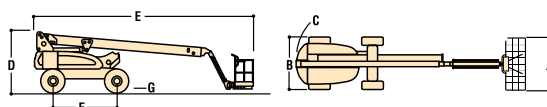


EC600SJP

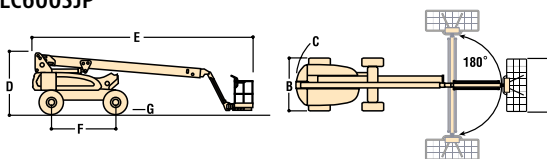


## 尺寸

EC600SJ



EC600SJP



	EC600SJ	EC600SJP
平台高度	18.36 米	18.39 米
水平伸距	13.18 米	13.54 米
转台转动	400° 非连续	400° 非连续
平台载重	227 千克	227 千克
平台回转	180° 液压	180° 液压
小臂 (折弯范围)	145° (+75, -70) 垂直	145° (+89, -56) 垂直
(JibPLUS*)	—	180° 水平
A. 平台尺寸	0.76 x 1.83 米	0.76 x 1.83 米
B. 总宽	2.41 米	2.41 米
C. 甩尾	1.22 米	1.22 米
D. 收藏高度	2.54 米	2.54 米
E. 收藏长度	9.37 米	10.16 米
F. 轴距	2.74 米	2.74 米
G. 离地间隙		
车轴	30 厘米	30 厘米
底盘	58 厘米	58 厘米
重量*	7,580 千克	7,807 千克
最大地面承载力**	3.7 kg/cm <sup>2</sup>	3.6 kg/cm <sup>2</sup>
行驶速度	4.8 公里/小时	4.8 公里/小时
爬坡度 (2轮驱动/全轮驱动)	30%/45%	30%/45%
最大允许倾斜角度	4°	4°
转弯半径 (内侧)	1.22 米	1.22 米
转弯半径 (外侧)	4.67 米	4.67 米
平衡摆动轴	20 厘米	20 厘米
轮胎尺寸/类型	355/55 D625 泡沫填充	355/55 D625 泡沫填充
电气系统	48 伏直流	48 伏直流
蓄电池	8 x 6 伏, 400 安时 (免维护)	8 x 6 伏, 400 安时 (免维护)
驱动马达	双电动牵引	双电动牵引
刹车	弹簧加压多盘式	弹簧加压多盘式
液压泵/马达	串激马达/齿轮泵	串激马达/齿轮泵
液压油箱	56.78 升	56.78 升

\*部分选项或国家标准可能导致整车重量增加。

\*\*地面承载力适用于标准轮胎。

添加可选设备时, 相关规格可能有所变更, 以符合相关国家标准。

# 紧凑履带型臂式 高空作业平台

借助全新紧凑履带型臂式高空作业平台的低重量和橡胶履带，您可以在作业现场的更多场所自由来去。这款机器采用标准交流电或柴油发动机，以及不会产生排放的选配锂离子电气系统，因而非常环保。履带式底盘便于爬坡，而窄型底盘则便于在入门、院子、标准门道以及公共建筑中畅行无阻。



**紧凑履带型臂式高空作业平台  
是各类应用的最佳选择。**



景观维护



商场内部维护



酒店内部装修



高铁站维护保养

# 紧凑履带型臂式高空作业平台

## 移动式轻型高空作业工具

紧凑履带型臂式高空作业平台共有6款机型，作业高度为15.40米至32.48米。无论您是在室内还是室外作业，紧凑履带型臂式高空作业平台都可以助您完成工作。借助更强的机动性以及更卓越的通过性，加上低断面、无痕履带以及紧凑的尺寸，您将有能力去往更多地方。

### 主要特点

#### 紧凑与高机动性

JLG®紧凑履带型臂式高空作业平台配备可以爬上阶梯的履带轮，以及可以进出大门、院子和门道的窄型底盘。整车尺寸紧凑，重量轻，更加方便运输。

#### 操作更加清洁、安静

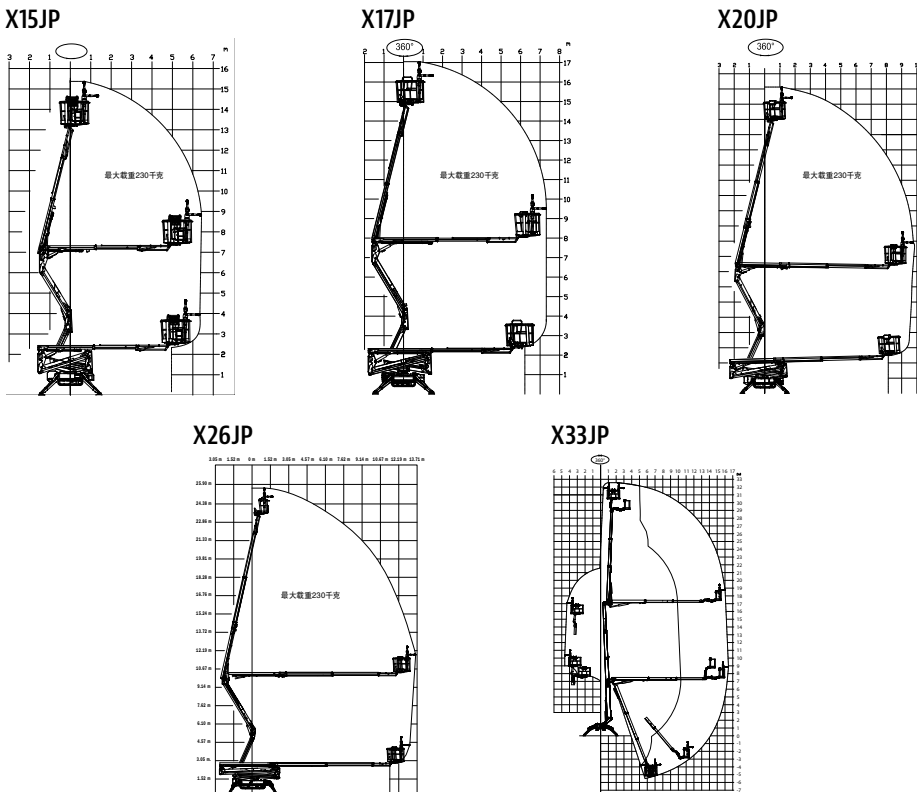
每一台JLG®紧凑履带型臂式高空作业平台均标配一台220伏电动马达（X33JP配有380V电动马达）。领先市场的选配锂离子电池供电系统则可以实现更加清洁、绿色的操作，从而让这些机器更加环保。低噪音、零排放，堪称室内作业的理想解决方案。

#### 操作员便利性

JLG®紧凑履带型臂式高空作业平台配备远程控制装置，可以从平台上拆下，允许操作员远程操作机器。平台下方的负载感应装置将自动限制工作范围并停止所有功能。各款机型还配备一键调平功能——只需按下一个按钮，机器即可自动完成设定和调平。



### 工作距离示意图



	X15JP	X17JP	X20JP	X22SJP	X26JP	X33JP
平台高度	13.4 米	14.96 米	18.05 米	20 米	23.70 米	30.48 米
工作高度	15.4 米	16.96 米	20.05 米	22 米	25.7 米	32.48 米
工作伸距	6.6 米	7.65 米	9.85 米	12.55 米	13.75 米	16.65 米
跨越高度	7 米	7.8 米	8.2 米	—	10.1 米	17.2 米
转动 (非连续)	360°	360°	360°	360°	360°	360°
平台载重	230 千克	230 千克	230 千克	230 千克	230 千克	230 千克
小臂 - 总长	1.68 米	1.68 米	1.68 米	1.43 米	1.68 米	1.3 米
小臂 - 弯曲范围 (+/-)	89° (+0° / -89°)	89° (+0° / -89°)	89°	124° (+62° / -62°)	89° (+0° / -89°)	180° (+85° / -95°)
平台尺寸	0.69 米 x 1.34 米	0.69 米 x 1.34 米	0.69 米 x 1.34 米	0.69 米 x 1.34 米	0.69 米 x 1.34 米	0.7 米 x 1.6 米
收藏宽度 (不带平台)	0.748 米	0.798 米	0.795 米	0.89 米	0.99 米	1.19 米
收藏高度 (在履带上)	1.99 米	2 米	1.99 米	1.98 米	1.98 米	1.99 米
收藏长度 (在履带上)	4.02 米	4.53 米	5 米	6.44 米	6.34 米	6.5 米
支腿轨迹	2.88 米 x 2.88 米	2.89 米 x 2.88 米	2.92 米 x 2.93 米	4.27 米 x 4.08 米	4.1 米 x 3.9 米	5.14 米 x 4.6 米
整车重量 * (标准平台)	1,910 千克	2,230 千克	2,840 千克	3,300 千克	4,365 千克	7,616 千克
最大地面承载力	—	2.5 kg/cm <sup>2</sup>	3.1 kg/cm <sup>2</sup>	5.6 kg/cm <sup>2</sup>	4.51 kg/cm <sup>2</sup>	4.8 kg/cm <sup>2</sup>
最大行车速度	2.5 公里/小时	1.8 公里/小时	1.3 公里/小时	2.6 公里/小时	1.1 公里/小时	1.8 公里/小时
爬坡度	28%	28%	28%	40%	28%	28.7%
最大运行坡度	15°	16°	16°	15°	16°	16°
最大接近/离开角	前轮 21° / 后轮 20°	前轮 20° / 后轮 20°	前轮 20° / 后轮 20°	前轮 19° / 后轮 19°	前轮 22° / 后轮 22°	前轮 18° / 后轮 18°
底盘宽度	0.748 米	0.798 米	0.795 米	0.89 米	0.99 米	1.2 米
柴油发动机	—	—	—	—	久保田 D902 16.1 千瓦	久保田 D902 16.1 千瓦
锂电池	100 安时 36 伏锂电池	100 安时 48 伏锂电池	100 安时 48 伏锂电池	120 安时 51.2 伏锂电池	100 安时 83 伏锂电池	150 安时 76 伏锂电池
交流马达	—	—	—	—	230 伏, 50 赫兹, 2.2 千瓦	380 伏, 50 赫兹, 11 千瓦

\*千重。部分选项或国家标准可能导致整车重量和/或尺寸增加。

## TOUCAN® 桅柱式 高空作业平台

拥有 JLG Toucan® 直立桅柱式高空作业平台，您可以直面头顶上方的挑战。它可以让您在装配线、斜面、管道系统或隔板上方或周围轻松作业，且不会干扰正常工作。这些桅柱式高空作业平台配备厚橡胶无痕轮胎、清洁高效的电动系统以及25%的爬坡度。



**Toucan® 桅柱式高空作业平台**  
**是各类应用的最佳选择。**



商务楼



车间维护



建筑物外部维护



制造工厂

# Toucan® 系列高空作业平台

## 更高性能，触手可及

JLG捷尔杰凭借Toucan®系列紧凑型直立桅柱式高空作业平台，助您应对狭窄操作空间中的作业挑战。JLG的Toucan系列以其更大的垂直和水平伸距，可以在有限的室内和室外空间中轻松跨越障碍物，从而能够在诸多情境下提供更强的可到达性。这些使得Toucan成为如今工业、维修、零售以及食品制造领域的理想之选。

## 主要特点

### 提高效率

Toucan的载重可容纳2名工人及材料，加上业界领先的工作周期，可以确保更长的运行时间。桅柱降低，小臂收藏之后，这些紧凑型机器可以自由通过门道、重型机械之间以及狭窄工作区域。即使空间受限，您的工作效率也将不会受限。

### 室内/室外用途更广

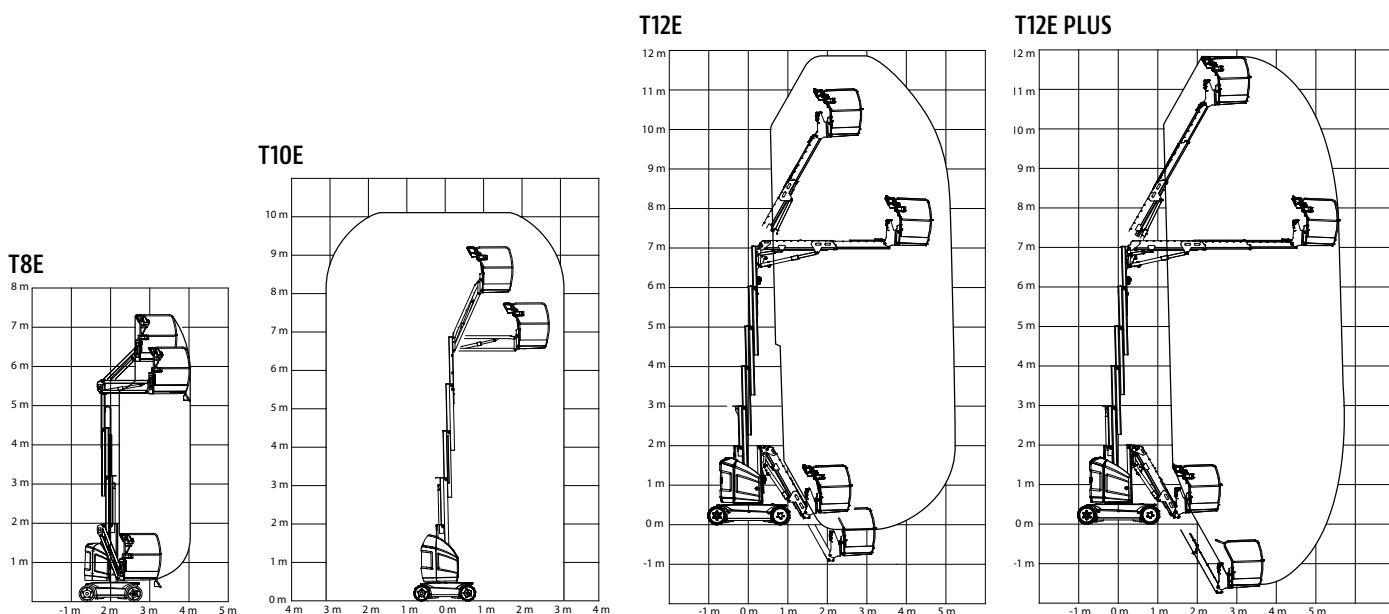
借助厚橡胶无痕轮胎提供的附加缓冲作用、清洁高效的电动系统以及25%爬坡度，Toucan系列桅柱式高空作业平台可以在室内和室外的平整表面助您提高工作效率。

### 定位能力更精准

跨越高度7.12米，水平伸距6.05米，比例控制及345度旋转桅柱，Toucan桅柱式高空作业平台可以让您更易接近您的工作位置。



## 工作距离示意图





	T8E	T10E	T12E	T12E PLUS
平台高度	6.15 米	8.10 米	9.83 米	10.65 米
水平伸距	2.39 米	3.08 米	5.10 米	6.05 米
跨越高度	5.10 米	6.51 米	7.12 米	7.12 米
转动 (非连续)	345°	345°	345°	345°
平台载重	200 千克	200 千克	200 千克	200 千克
小臂 (弯曲范围)	113° (+45° / -68°)	127° (+66° / -61°)	120° (+60° / -60°)	120° (+60° / -60°)
平台尺寸	0.90 米 x 0.85 米	0.90 米 x 0.70 米	0.70 米 x 1.05 米	0.70 米 x 1.05 米
总宽	0.99 米	0.99 米	1.20 米	1.20 米
甩尾	0.13 米	0.13 米	0.13 米	0.13 米
收藏高度	1.99 米	1.99 米	1.99 米	1.99 米
收藏长度	2.09 米	2.82 米	3.65 米	3.65 米
轴距	1.20 米	1.20 米	1.60 米	1.60 米
离地间隙	0.1 米	0.11 米	0.1 米	0.13 米
重量*	2,120 千克	2,990 千克	4,300 千克	4,900 千克
最大地面承载力**	18.2 kg/cm <sup>2</sup>	21 kg/cm <sup>2</sup>	12.5 kg/cm <sup>2</sup>	14.0 kg/cm <sup>2</sup>
行驶速度	5.50 公里/小时	5.50 公里/小时	6.0 公里/小时	6.0 公里/小时
爬坡度	25%	25%	25%	25%
转弯半径 (内侧)	0.55 米	0.55 米	0.75 米	0.75 米
转弯半径 (外侧)	1.99 米	1.99 米	2.60 米	2.60 米
轮胎尺寸/类型	406 x 125 毫米 无痕实心轮胎	406 x 125 毫米 无痕实心轮胎	457 x 178 毫米 无痕实心轮胎	457 x 178 毫米 无痕实心轮胎
电气系统	24 伏直流	24 伏直流	48 伏直流	48 伏直流
蓄电池	24 伏 -185 安时	24 伏 -240 安时	48 伏 -260 安时	48 伏 -260 安时
驱动马达	2台交流	2台交流	2台交流	2台交流
刹车	盘片	盘片	盘片	盘片
液压泵/马达	3 千瓦 24 伏直流	3 千瓦 24 伏直流	3.5 千瓦 48 伏直流	3.5 千瓦 48 伏直流
液压油箱	10 升	9 升	15 升	15 升

\*部分选项或国家标准可能导致整车重量增加。

\*\*地面承载力适用于标准轮胎。

## 直立桅柱式 高空作业平台

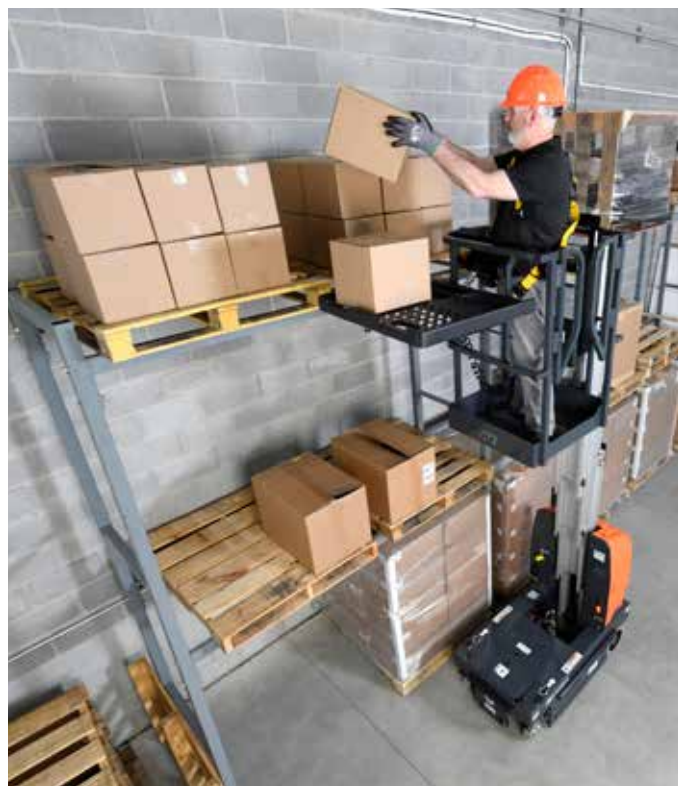
当您的维护或修理工作要求您在狭窄空间中上升至高空作业位置，您需要直立桅柱式高空作业平台解决方案实现高效升降，从而完成这些紧迫任务。我们的自行式和手推式直立桅柱式高空作业平台可以通过高效率和高效能的方式助您顺利完成工作。而它们也是更安全和高效的梯子替代工具，让您在完成工作的同时更加自信。



**直立桅柱式高空作业平台  
是各类应用的最佳选择。**



公共建筑



仓库货架



建筑物外部维护



内部建构

# 1230ES 电动桅柱式高空作业平台

## 紧凑尺寸, 强劲动力, 超高效率

超紧凑 1230ES 桅柱式高空作业平台小巧到甚至能够进入货物升降机中。其重量也非常之轻, 适用于对重量有一定限制的地板。12.7厘米转弯半径, 可在狭窄空间来去自如; 重型钢轮配合无痕橡胶, 则提供了更加舒适的驾驶体验。

## 主要特点



仅有4根油管, 最大限度减小了液压泄漏的可能性, 配合更低的整车重量, 使得1230ES非常适合于地板敏感的区域。



1230ES桅柱式高空作业平台可以在大多数货梯上运输, 或者用起重机吊运至在建楼宇的更高楼层。5英寸转弯半径以及更窄轮廓, 提供更强机动性。

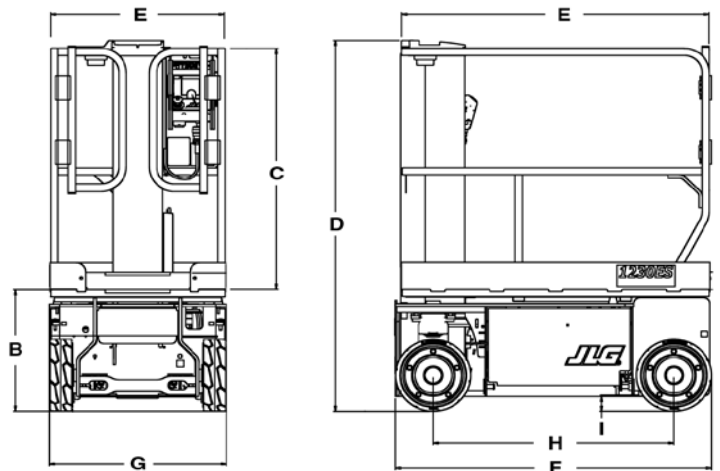
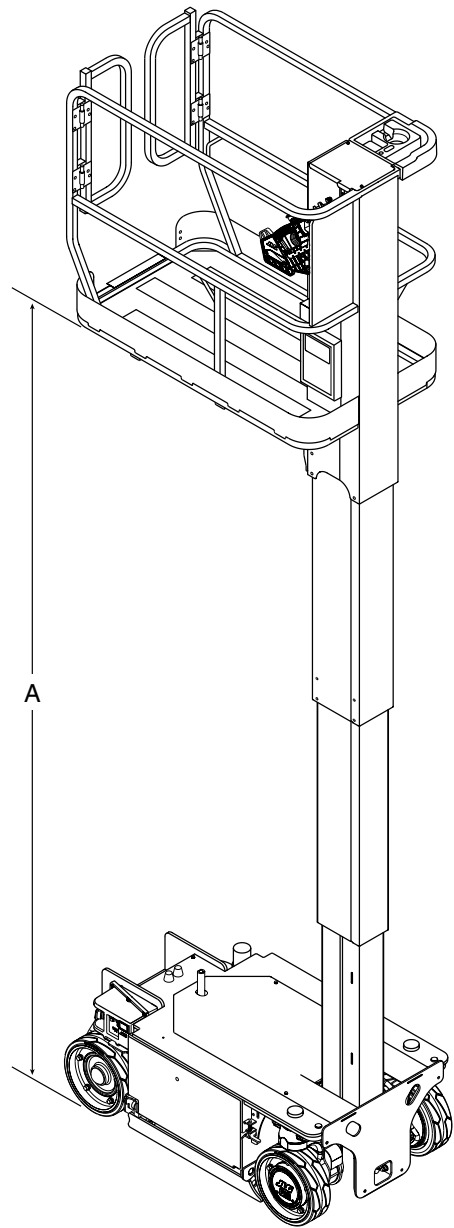


全钢外摆式电池门以及重型铰链, 检修更简单。桅柱中无链条、电缆或滚轴, 维护需求更少, 运行成本更低。



尺寸

1230ES	
A. 平台高度—升高状态	3.66 米
B. 平台高度—降低状态	0.56 米
C. 平台护栏高度	1.10 米
D. 总高度	1.66 米
E. 平台尺寸	0.68 x 0.84 米
F. 总长度	1.36 米
G. 总宽度	0.76 米
H. 轴距	1.04 米
I. 离地间隙	6.6 厘米
平台载重	227 千克
升/降时间 (空载)	15/21 秒
最大行驶高度	最大高度
重量	805 千克
地面承载力	8.65 kg/cm <sup>2</sup>
行驶速度 (降低平台)	4.8 公里/小时
行驶速度 (收藏状态)	0.8 公里/小时
爬坡度	25%
转弯半径 (内侧)	11.2 厘米
转弯半径 (外侧)	1.46 米
轮胎尺寸/类型	100 x 323 无痕实心轮胎
刹车 (驱动轮上)	电动, 摩擦式
蓄电池	4 x 6 伏, 220 安时
充电器	20 安培自动 (120 伏/240 伏 - 50/60 赫兹)
驱动	24 伏电动
液压油箱	7.1 升

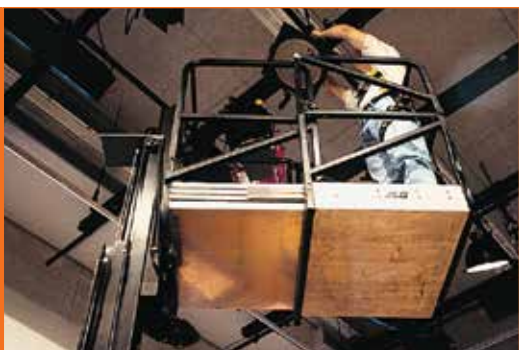


# AM 系列手推直立桅柱式高空作业平台

## 维护清单大为缩减

AM系列 (AccessMaster®) 手推直立桅柱式高空作业平台为您带来不同寻常的价值与性能。3款机型平台高度从7.67米至11.58米不等, 堪称高空作业和维护应用低成本解决方案的理想之选。同时相比梯子更加安全和高效。

## 主要特点



无需任何工具, 您可以在1分钟之内改变您的平台, 以适应特定的应用需求。有3种平台选项可用。



此高空作业平台拥有6英寸宽的叉车槽以及无痕轮胎, 可以被吊装或插装到标准的卡车中, 运输方便。



跨式延伸支架套件可在6.1米至12.32米的AM机型上使用。当您需要跨过座椅、机器甚至楼梯进行作业时, 选择跨立式延伸套件和66厘米×66厘米平台, 可以让您进退随心。

	25AM	30AM	38AM
工作高度	9.45 米	10.88 米	13.4 米
平台高度	7.67 米	9.05 米	11.58 米
平台载重*	160 千克	136 千克	136 千克
标准平台	66 x 71 厘米	66 x 71 厘米	66 x 71 厘米
总高度—收藏状态	1.98 米	1.98 米	2.64 米
总底宽	75 厘米	74 厘米	74 厘米
总长度—无电池组	1.19 米	1.19 米	1.19 米
总长度—有电池组	1.22 米	1.31 米	1.46 米
总高度—后倾	—	—	1.97 米
总长度—后倾	—	—	3.02 米
地面进入高度	48 厘米	48 厘米	48 厘米
支腿轨迹长度	1.57 米	2 米	2.13 米
支腿轨迹宽度	1.38 米	2 米	2.02 米
离墙距离—前部	15.5 厘米	24 厘米	38 厘米
离墙距离—侧面	28.9 厘米	52 厘米	61 厘米
重量**—交流机型	374 千克	467 千克	574 千克
重量**—直流机型	411 千克	504 千克	633 千克
后轮	25 x 5 厘米	25 x 5 厘米	25 x 5 厘米
前脚轮	15 x 5 厘米	15 x 5 厘米	15 x 5 厘米

\*标准平台。

\*\*部分选项或国家标准可能导致整车重量增加。  
相关规格可能有所变更，以符合相关国家标准，或增加额外配置设备。

# 新移动直立桅柱式高空作业平台

## 让生产力更上一层楼

新移动直立桅柱式高空作业平台提供更简单的操作以及更卓越的机动性, 助您更加迅速、高效地完成维护工作。E18MCL可用于室内外, 如厂房建设、室内装修等; E18MML多用于保洁、电气安装工作, 设施维护等。

### 主要特点



人性化设计: 采用全比例控制手柄, 符合人体工程学, 操作舒适安全。

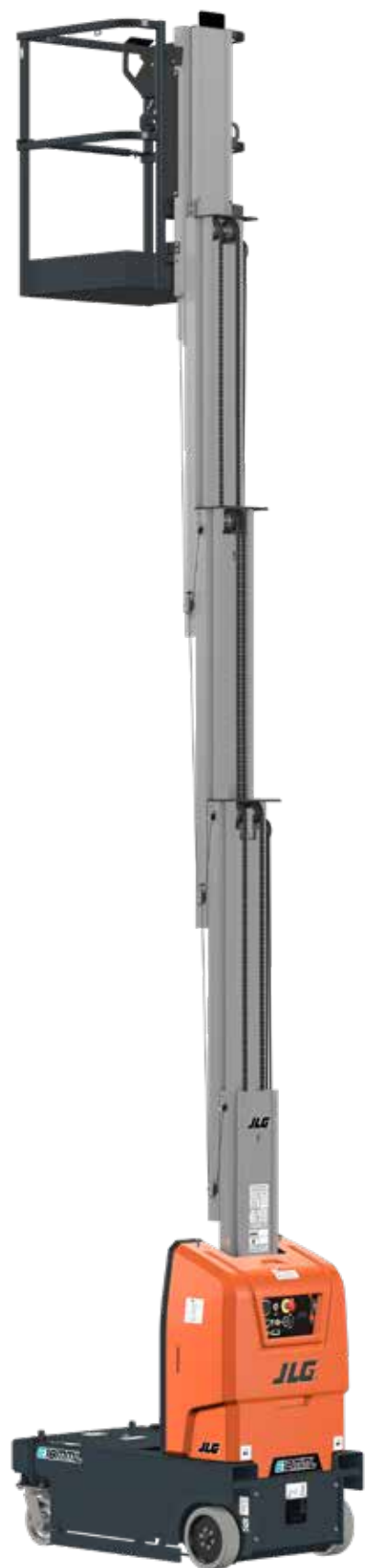


重量轻、外形小巧: 在狭小空间伸缩自如, 地面承载力小, 适用于多种应用环境。



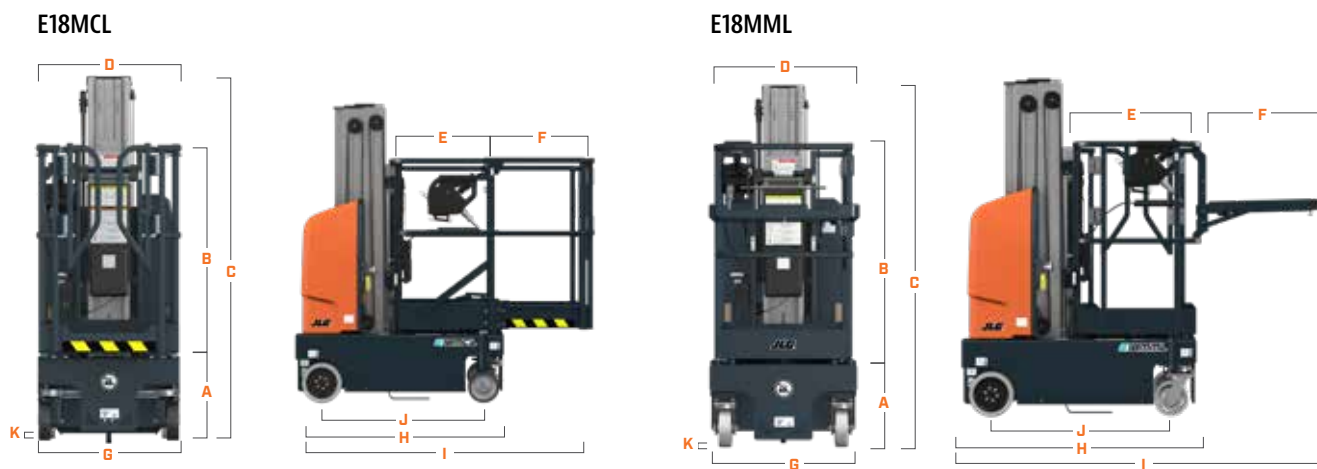
高效率: 续航时间长, 适应于连续作业。

容易维护: 标配MDI智能显示表, 可显示故障代码和电池剩余电量, 节省维护时间和维护费用。



	E18MCL	E18MML
	室内 / 室外	室内
平台高度	5.5 米 / 4 米	5.5 米
工作高度	7.5 米 / 6 米	7.5 米
A. 平台跨入高度	47 厘米	47 厘米
B. 平台栏杆高度	1.11 米	1.11 米
C. 总高度	1.98 米	1.98 米
D. 平台宽度	75 厘米	71 厘米
E. 平台长度	81 厘米	75 厘米
F. 延伸平台/工作托盘长度	50 厘米	63 厘米
G. 总宽度	76 厘米	76 厘米
H. 总长度 (不延伸)	1.31 米	1.46 米
I. 总长度 (含延伸平台/工作托盘)	1.94 米	2.06 米
J. 轴距	1.05 米	1.05 米
K. 离地间隙	6.35 厘米	6.35 厘米
平台载重	181 千克	181 千克
延伸平台/工作托盘载重	131 千克	45 千克
可承载人数	1	1
上升/下降时间	23 秒 / 23 秒	23 秒 / 23 秒
最大行驶高度	最大高度 / 4 米	最大高度
整机重量	885 千克	885 千克
行驶速度 (升高状态)	0.8 公里/小时	0.8 公里/小时
行驶速度 (收藏状态)	4 公里/小时	4 公里/小时
爬坡度	30%	30%
转弯半径 (内侧)	0	0
转弯半径 (外侧)	1.4 米	1.2 米
电池	4 x 6 伏, 220 安时	4 x 6 伏, 220 安时
充电器	27 安培	27 安培
转向系统	轮式 (和剪刀车一样)	脚轮式
前/后轮尺寸	203 毫米 / 255x75 毫米无痕轮胎	203 毫米脚轮 / 255x75 毫米无痕轮胎

## 尺寸



**JLG Industries, Inc.**

1 JLG Drive  
McConnellsburg, PA 17233-9533  
Telephone 717-485-5161  
Toll-free in US 877-JLG-LIFT  
Fax 717-485-6417

**亚太总部**

中国上海奉贤区肖南路465号  
邮编: 201401  
电话: +86 21 60311500  
传真: +86 21 60311599

**Singapore Office**

32 Jalan Kilang Barat  
Kewalram House  
Singapore 159364  
Tel: +65 65919368

**天津工厂**

中国天津市空港经济开发区  
经三路228号  
电话: +86 22 58919200  
传真: +86 22 24828290

**Hongkong Office**

Room 1107 Landmark North  
39 Lung Sum Avenue  
Sheung Shui N.T.  
Hong Kong  
Phone: + 852 26395783  
Fax: + 852 26395797

**Japan Office**

1-19-10 Yoshino-cho, Kita-ku  
Saitama-shi, Saitama  
Japan 331-0811  
Tel: +81 (0) 48 661 5611