

# 1500SJ

ULTRA系列直臂式高空作业平台

臂式高空作业平台



## 主要规格

### 平台高度

150英尺 / 45.7米

### 行驶速度

3.0英里/小时 / 4.8公里/小时

### 水平伸距

80英尺 / 24.38米

### 平台载重

1,000磅 / 454千克 - 受限  
500磅 / 227千克 - 不受限

## 主要特点

- 通过可伸缩的小臂获得更大的工作范围和额外的伸距
- 更大载重保证操作者可以携带更多的工具和材料，以提高生产力
- 设计便于运输，不需要超规格装载许可
- 可以更快升至最大高度，操作者可以缩短高空作业平台的定位时间，从而将更多时间专注于工作

## 配件和选项

- 36 × 72英寸 (0.91 × 1.83米) 工作平台
- 内开自关闭式摆动门
- 环境噪声报警器
- 防坠落系统
- 低温组件 Plus<sup>1</sup>
- 低温启动组件<sup>2</sup>
- 抗恶劣环境套件<sup>3</sup>
- 照明组件
- 平台防护网，塑料或铝制
- SkySense® 非接触式防撞系统
- SkyGuard SkyBar / SkyGuard SkyEye™ 操作人员保护系统
- 软接触系统
- 工具托盘
- 附件工具包: SkyWelder® SkyPower® SkyGlazier®

## 标准规格

### 性能

平台高度	150英尺 / 45.7米
水平伸距	80英尺 / 24.38米
转台转动	360°连续
平台载重(受限)	1,000磅 / 454千克
平台载重(不受限)	500磅 / 227千克
平台回转	180°液压
小臂长度(收缩)	15英尺2英寸 / 4.62米
小臂长度(伸出)	25英尺 / 7.62米
小臂垂直移动	120° (+75, -45)
重量*	48,000磅 / 21,772千克
最大地面承载力	113 psi / 7.94 千克/厘米 <sup>2</sup>
行驶速度	3.0英里/小时 / 4.8公里/小时
爬坡度	40%
最大允许倾斜角度	4°
转弯半径(内侧)	
车轴收缩 / 车轴伸出	14英尺5英寸 (4.39米) / 8英尺 (2.44米)
转弯半径(外侧)	
车轴收缩 / 车轴伸出	22英尺6英寸 (6.86米) / 19英尺4英寸 (5.89米)

### 动力源

柴油发动机	
中国大陆 Deutz TCD2.9L4	74.2 马力 / 55.4 千瓦
其它区域 Deutz TD2.9L4	
燃油箱容量	31 加仑 / 117.35 升

### 轮胎

标准	445/50D710 泡沫填充
选配	445/65 实心 445/65-24 无痕实心

### 液压系统

液压油箱容量	55 加仑 / 208.2 升
--------	-----------------

## 标准配置

- 12伏直流辅助电源
- 173°液压旋转平台
- 3种可选转向模式
- 平台内交流插座
- 全部动作报警器
- ADE® 控制系统
- 可伸缩车轴
- 发动机故障警告/关机—可通过JLG分析仪选择
- 全时四驱
- 电热塞
- 鸥翼式钢制机罩
- 计时器
- LED警示灯
- 系索凸耳
- 负载感应系统
- LCD 平台控制面板
- 36 x 96英寸 (0.91 x 2.44米) 侧入式平台
- 平台控制台机器状态指示面板\*\*
- 可选载重作业范围
- 摆出式发动机托盘
- SkyGuard SkyLine™ 操作人员保护系统
- 倾斜警示灯与报警器
- 比例控制

\*部分选项或国家标准可能导致整车重量增加。

\*\*平台控制台提供指示灯，显示系统故障，低燃油，倾斜程度和脚踏开关状态。

1. 包括严寒机油、燃料调节器、发动机缸体加热器、电池胶卷、电热塞、液压油箱加热器以及超尺寸脚踏开关。
2. 包括蓄电池加热器、液压油箱加热器和发动机预热器。
3. 包括控制台保护罩、主臂刮除器以及油缸波纹管。

# 1500SJ

ULTRA系列直臂式高空作业平台

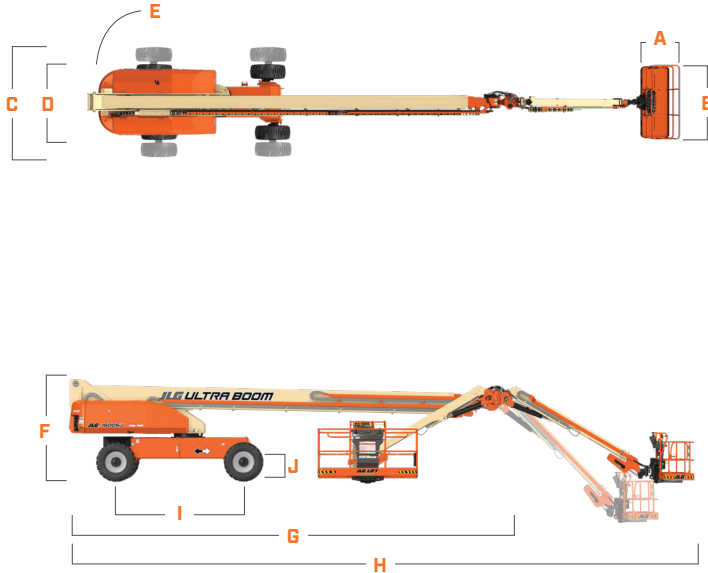
臂式高空作业平台



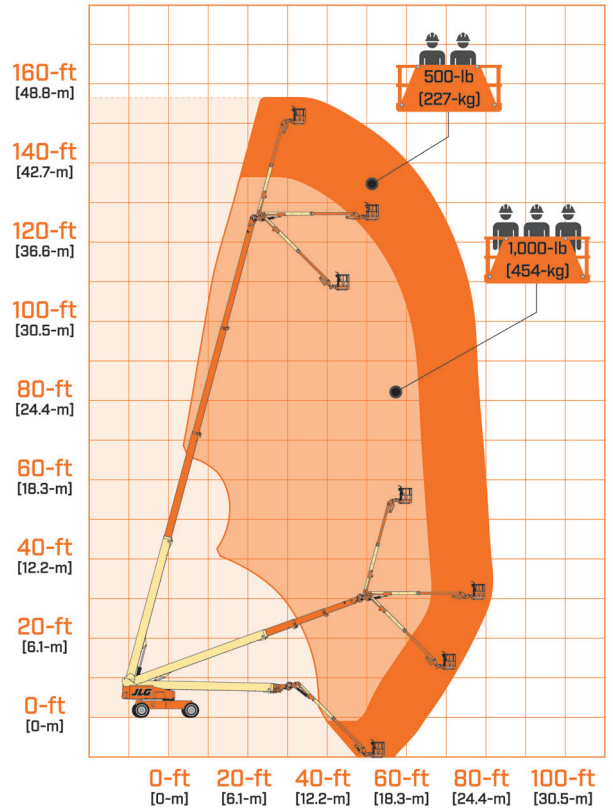
## 尺寸

所有尺寸均为近似值

## 工作距离示意图



- |                |  |
|----------------|--|
| A. 平台宽度        | 36 英寸 / 91 厘米                              |
| B. 平台长度        | 96 英寸 / 2.44 米                             |
| C. 设备宽度 - 车轴伸出 | 12 英尺 6 英寸 / 3.81 米                        |
| D. 设备宽度 - 车轴收缩 | 8 英尺 2 英寸 / 2.49 米                         |
| E. 尾摆          | 5 英尺 6 英寸 / 1.67 米                         |
| F. 设备高度        | 10 英尺 / 3.05 米                             |
| G. 收藏长度 - 运输状态 | 43 英尺 / 13.11 米                            |
| H. 收藏长度        | 61 英尺 9 英寸 / 18.81 米                       |
| I. 轴距          | 12 英尺 6 英寸 / 3.81 米                        |
| J. 离地间隙        | 12 英寸 / 30 厘米 - 车轴<br>25.5 英寸 / 65 厘米 - 底盘 |



Part No. 3131044/CN | R0823\_06  
Printed in China 09.2024

### JLG“1和5”保修

我们所有产品整机保修一 (1) 年, 所有规定主要结构部件保修五 (5) 年。JLG保留产品改进升级的权利, 相关规格和/或设备如有更改, 恕不另行通知。以预定用途制造的本机器出厂时均符合或超过适用的ANSI标准以及CSA标准。更多信息请参照机器上的序列号铭牌。



关注JLG微信账号

JLG有限公司  
JLG大街1号 17233-9533  
宾夕法尼亚州麦肯内斯堡  
电话: 717-485-5161  
美国免费电话: 877-JLG-LIFT  
传真: 717-485-6417

捷尔杰亚洲总部  
中国上海奉贤区肖南路465号  
邮编: 201401  
电话: 86 21 6031 1500 (座机)  
400 698 2000 (热线)  
网址: www.jlg.com

