



## 主要规格

<b>平台高度</b>	120英尺6英寸 / 36.73米	<b>水平伸距</b>	75英尺 / 22.86米
<b>行驶速度</b>	3.2英里/小时 / 5.2公里/小时	<b>平台载重</b>	1,000磅 / 454千克 - 受限 500磅 / 227千克 - 不受限

## 主要特点

- 专为复杂和恶劣工况设计, 包括钢铁厂、化工厂、机场和建筑工地等
- 节能型发动机, 更省油, 更环保
- 仅一个载重传感器, 结构更简单, 且校准时无需配重
- 454千克/227千克的双载重能力, 可以携带更多的工具和材料, 以提高生产力

## 配件及选项

- 附件工具包:
  - SkyWelder®
  - SkyPower®
  - SkyGlazier®
  - 环境噪声报警器
  - 防坠落系统
  - 低温组件 Plus<sup>1</sup>
  - 低温启动组件<sup>2</sup>
  - 抗恶劣环境套件<sup>3</sup>
  - 照明组件
  - 平台防护网 (全平台或下半平台)
  - 塑料或铝制
- 平台
  - 下落式门, 30 x 36英寸, 30 x 48英寸, 36 x 72英寸, 36 x 96英寸
  - 自闭式弹簧门, 36 x 72英寸, 36 x 96英寸
  - 三门滑杆式或弹簧门, 36 x 72英寸, 36 x 96英寸
  - SkySense® 非接触式防撞系统
  - 软接触系统
  - 工具托盘 - 中间或转角

## 标准规格

### 性能

平台高度	120英尺6英寸 / 36.73米
水平伸距	75英尺 / 22.86米
转台转动	360°连续
平台载重 (受限)	1,000磅 / 454千克
平台载重 (不受限)	500磅 / 227千克
平台回转	180°液压
小臂长度	8英尺 / 2.44米
小臂折弯范围	130° (+75, -55)
重量*	41,110磅 / 18,650千克
最大地面承载力	99 psi / 7千克/厘米 <sup>2</sup>
行驶速度	3.25英里/小时 / 5.2公里/小时
爬坡度	45%
最大允许倾斜角度	5°
转弯半径 (内侧)	8英尺 (2.44米)
转弯半径 (外侧)	19英尺4英寸 (5.89米)

### 动力源

柴油发动机	Deutz TD2.9L4 74.2马力 / 55.4千瓦
燃油箱容量	31加仑 / 117.35升

### 轮胎

标准	445/50D710 泡沫填充
选配	445/65 实心 445/65-24 无痕实心

### 液压系统

液压油箱容量	55加仑 / 208.2升
--------	---------------

## 标准配置

- 12伏直流辅助电源
- 3种可选转向模式
- 平台内交流插座
- 全部动作报警器
- ADE® 控制系统
- 可伸缩车轴
- 发动机故障警告/关机—可通过JLG分析仪选择
- 全时四驱
- 电热塞
- 鸥翼式钢制机罩
- 计时器
- 警示灯
- 起吊/捆绑吊耳
- 负载感应系统
- LCD 平台控制面板
- 36 x 96英寸 (0.91 x 2.44米) 侧入式平台
- 平台控制台机器状态指示面板\*\*
- 可选载重作业范围
- 摆出式发动机托盘
- SkyGuard SkyLine™ 操作人员保护系统
- 倾斜警示灯与报警器

\*部分选配件或国家标准可能增加设备重量

\*\*在上控平台上提供系统故障、燃油不足、倾斜报警以及脚踏开关状态指示灯

1. 包括严寒机油、燃料调节器、发动机缸体加热器、电池胶毯、电热塞、液压油箱加热器以及超尺寸脚踏开关  
2. 包括蓄电池加热器、液压油箱加热器和发动机预热系统  
3. 包括控制台保护罩、主臂刮除器以及油缸波纹管

可通过 JLG 售后部门获取附加配件和选项。

# 1200SJP

ULTRA 系列直臂式

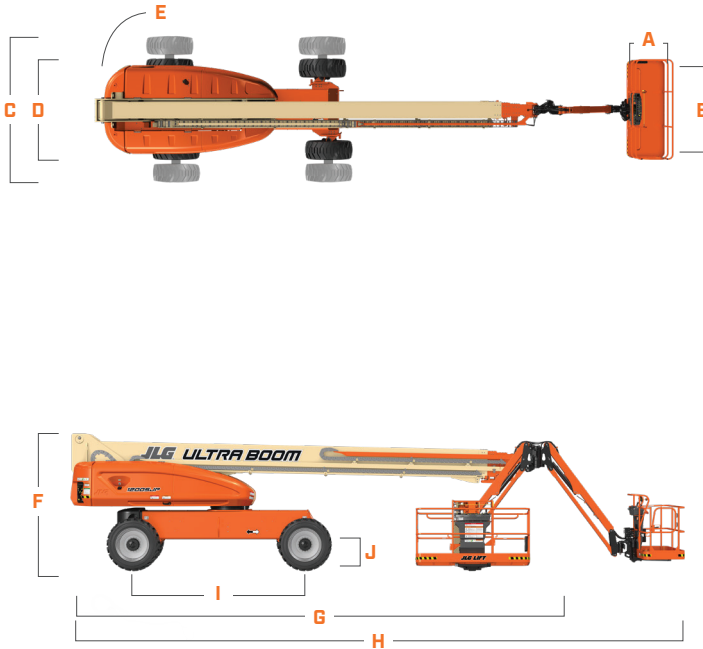
臂式高空作业平台

**JLG**  
An Oshkosh Corporation Business

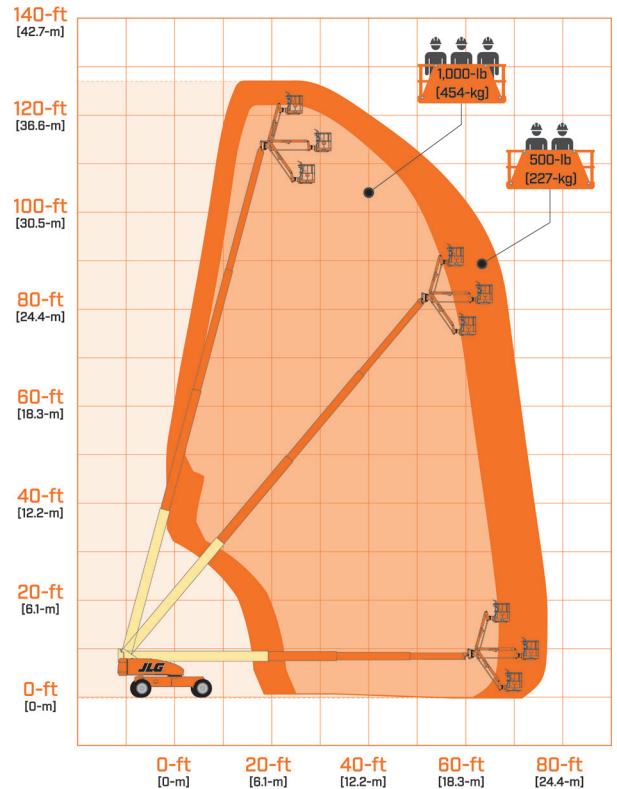
## 尺寸

所有尺寸均为约值

## 工作范围示意图



<b>A.</b> 平台宽度	36英寸 / 91厘米
<b>B.</b> 平台长度	96英寸 / 2.44米
<b>C.</b> 设备宽度 - 车轴伸出	12英尺6英寸 / 3.81米
<b>D.</b> 设备宽度 - 车轴收缩	8英尺2英寸 / 2.49米
<b>E.</b> 甩尾	5英尺6英寸 / 1.65米
<b>F.</b> 设备高度	9英尺11英寸 / 3.04米
<b>G.</b> 收藏长度 - 收藏	34英尺11英寸 / 10.64米
<b>H.</b> 收藏长度 - 展开	44英尺10英寸 / 13.67米
<b>I.</b> 轴距	12英尺6英寸 / 3.81米
<b>J.</b> 离地间隙	12英寸 / 30厘米 - 车轴 25.5英寸 / 65厘米 - 底盘



### JLG“1和5”保修

我们所有产品整机保修一 (1) 年, 所有规定主要结构部件保修五 (5) 年。JLG保留产品改进升级的权利, 相关规格和/或设备如有更改, 恕不另行通知。以预定用途制造的本机器出厂时均符合或超过适用的ANSI标准以及CSA标准。更多信息请参照机器上的序列号铭牌。



Part No. 3131042 | R0225\_07  
Printed in China 09.2025



关注JLG微信账号

**JLG有限公司**  
JLG大街1号 17233-9533  
宾夕法尼亚州麦肯内斯堡  
电话: 717-485-5161  
美国免费电话: 877-JLG-LIFT  
传真: 717-485-6417

**捷尔杰亚洲总部**  
上海市浦东新区耀华路899号  
世博耀华商务中心B栋303-304室  
邮编: 200126  
热线: 400 698 2000  
网址: www.jlg.com

**JLG**  
An Oshkosh Corporation Business