

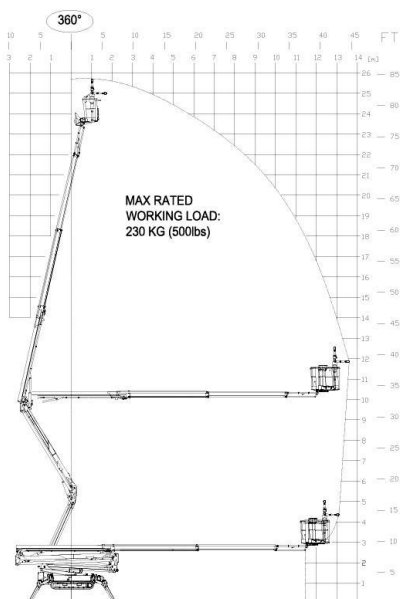
# JLG 蜘蛛腳式高空工作車 X26JP 規格說明

## 壹、機具外觀與性能數據：

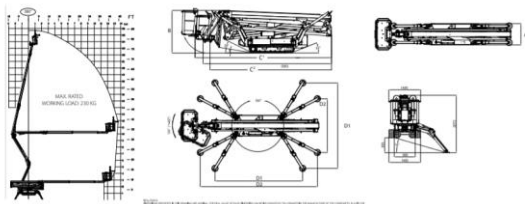


機型名稱	X26J
升降臂類別	曲臂式
底盤型式	履帶式
平台高度 (m)	23.6
工作高度 (m)	25.6
平台載重限制 (kg)	230KG
機具淨重 (kg)	4365KG
接地壓力 (kg/cm <sup>2</sup> )	4.54KG
爬坡能力 (% / °)	28%
動力系統	混合動力型(柴油, AC)
操作介面	全比例式, 電子控制

## 貳、作業範圍簡圖與各部尺寸：



水平延伸長度 (m)	13.10
車體旋轉角度	360° 非連續
工作平台旋轉角度	124° 左右各 62°
工作平台長寬高尺寸 (m)	1.33×0.69×1.10
機具全寬 (m)	0.99
機具總高度 (m)	1.99
前後輪軸軸距 (m)	1.76
延伸支架長度 (m)	4.08
最大穩定器伸展距離(圖示 02)	4.08×3.98
操作人員數	2 人
行駛方向最大允許坡度	16°



**JLG 高空工作車全系列** 來自美國 全球第一

台灣總代理 **力大貿易股份有限公司**

服務據點：台北、台中、台南、高雄、花蓮

網址：[www.the-giant.com.tw](http://www.the-giant.com.tw)

專業租賃、銷售、零件、技術支援、教育訓練全方位服務

北部營業地址：新北市林口區嘉寶里 1 鄰嘉溪雅坑 5 號  
 電話：(02) 2605-1149 傳真：(02) 2605-1108  
 業務代表&行動電話：