

E400AJPN

电动曲臂式

臂式高空作业平台

JLG
An Oshkosh Corporation Business



主要规格

平台高度

40英尺 / 12.19米

跨越高度

21英尺6英寸 / 6.55米

水平延伸

22英尺5英寸 / 6.83米

平台载重

500磅 / 227公斤

主要特点

- ATC系统使设备在崎岖路面如履平地
- 零排放, 更环保
- 长续航, 高效率
- 更卓越的跨越能力

配件及选项

- 1/2英寸空气管路
- 电池 AGM
- 环境噪音报警器
- 1000瓦逆变器
- 自闭式弹簧门
- 照明工具包
- 抗恶劣环境套件¹
- 防护网(全平台或下半平台)²
 - 铝制材料或塑料
- 平台
 - 下落式门, 30 x 48英寸
 - 自闭式弹簧门, 30 x 48英寸
 - 自闭式弹簧门带锁扣, 30 x 60英寸
- 工具托盘 - 中间

1. 包含平台照明灯, 头灯和尾灯
2. 不适用于30 x 60英寸的平台

可通过 JLG 售后部门获取附加配件和选项。

标准规格

性能

平台高度	40英尺/12.19米
水平延伸	22英尺5英寸/6.83米
跨越高度	21英尺6英寸/6.55米
转台回转	360°非连续
平台载重	500磅/227千克
平台回转	180°液压
小臂折弯范围	144°(+84, -60)垂直
机器重量*	14,900磅/6,759千克
最大地面承载力	185 psi / 13 kg/cm ²
最大行驶速度	4.2英里 / 6.7公里/小时
爬坡度	30%
转弯半径(内侧)	2英尺10英寸/0.86米
转弯半径(外侧)	10英尺4英寸/3.15米

动力源

电气系统	48伏直流
电池	8 x 6伏, 312安时
驱动电机	双电机驱动

轮胎

标准(前)	25 x 6 x 17.5英寸无痕实心
(后)	25 x 7 x 12英寸无痕实心

液压系统

容量	4加仑/15.14升
电机/泵	永磁电机/齿轮泵

标准配置

- 12伏直流辅助电源
- 喇叭
- 180度液压平台旋转马达
- 工时表
- 3°倾斜自动切断功能
- LED琥珀色警示灯
- 全动作报警
- 起吊/捆绑凸耳
- 自动牵引力控制(ATC)
- 负载感应系统
- 蓄电池状态指示灯
- 上控平台机器状态指示灯面板**
- SkyGuard SkyLine™ 操作人员保护系统
- 倾斜指示灯及报警

*部分选配件或国家标准可能增加设备重量

**在上控平台上提供系统故障、倾斜报警以及脚踏开关状态指示灯

E400AJPN

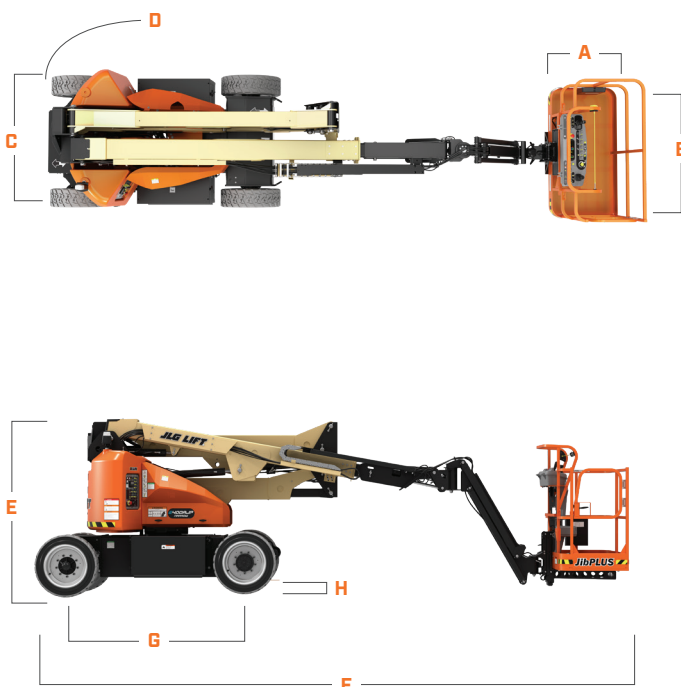
电动曲臂式

臂式高空作业平台

JLG
An Oshkosh Corporation Business

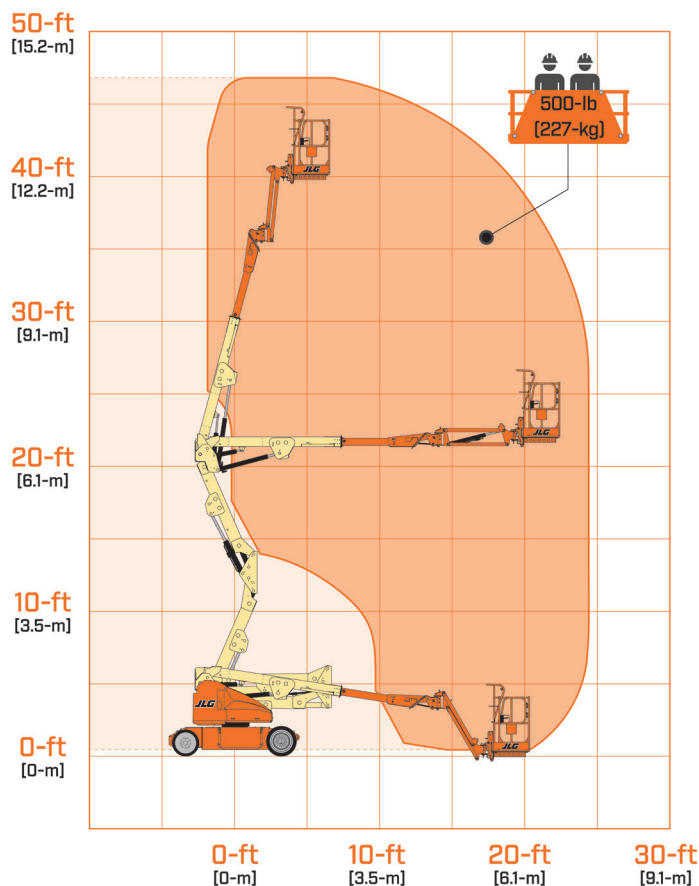
尺寸

所有尺寸均为约值



A. 平台宽度	30英寸 / 0.76米
B. 平台长度	48英寸 / 1.22米
C. 设备宽度	4英尺11英寸 / 1.5米
D. 甩尾	4英寸 / 10厘米
E. 设备高度	6英尺5.75英寸 / 1.97米
F. 设备长度	22英尺 / 6.71米
G. 轴距	6英尺7英寸 / 2.01米
H. 离地间隙	5英寸 / 13厘米

工作范围示意图



Part No. 3131131 | R0423_01
Printed in China 09.2025

JLG“1和5”保修

我们所有产品整机保修一 (1) 年, 所有规定主要结构部件保修五 (5) 年。JLG保留产品改进升级的权利, 相关规格和/或设备如有更改, 恕不另行通知。以预定用途制造的本机器出厂时均符合或超过适用的ANSI标准以及CSA标准。更多信息请参照机器上的序列号铭牌。



关注JLG微信账号

JLG有限公司
JLG大街1号 17233-9533
宾夕法尼亚州麦肯内斯堡
电话: 717-485-5161
美国免费电话: 877-JLG-LIFT
传真: 717-485-6417

捷尔杰亚洲总部
上海市浦东新区耀华路899号
世博耀华商务中心B栋303-304室
邮编: 200126
热线: 400 698 2000
网址: www.jlg.com

JLG
An Oshkosh Corporation Business