

E450AJ

电动曲臂式

臂式高空作业平台

JLG
An Oshkosh Corporation Business



主要规格

平台高度

45英尺 / 13.72米

水平延伸

23英尺9英寸 / 7.24米

跨越高度

25英尺3英寸 / 7.7米

平台载重

500磅 / 227公斤

主要特点

- ATC系统使设备在崎岖路面如履平地
- 零排放, 更环保
- 长续航, 高效率
- 更卓越的跨越能力

配件及选项

- 1/2英寸空气管路
- 环境噪音报警器
- 电池, 305安时, AGM
- 外接式防坠落装置, 30 x 48英寸, 30 x 60英寸^{1,2,4}
- 1000瓦逆变器
- 照明工具包³
- 防护网(全平台或下半平台)^{1,2}
- 铝制材料或塑料
- 平台
 - 下落式门, 30 x 36英寸, 30 x 48英寸, 30 x 60英寸, 30 x 72英寸
 - 自闭式弹簧门, 30 x 48英寸, 30 x 60英寸, 30 x 72英寸
- 平台防撞垫^{2,5}
 - 30 x 48-in, 30 x 60-in
- 防坠落(需要平台) 36 x 72-in
- SkySense® 非接触式防撞系统
- 软接触系统
- 工具托盘 - 中间

1. 要求带自闭式门

2. 不兼容防坠落装置、平台防护网、平台围栏延伸件、SkySense 或 Soft Touch (不包括注明的选项)。

3. 包含平台灯、前灯和尾灯。

4. 兼容平台防护网。

5. 兼容防护网至中间围栏。

可通过 JLG 售后部门获取附加配件和选项。

标准规格

性能

平台高度	45英尺/13.72米
水平延伸	23英尺9英寸/7.24米
跨越高度	25英尺3英寸/7.7米
转台回转	360°非连续
平台载重	500磅/227千克
平台回转	180°液压
小臂折弯范围	141° (+86, -55) 垂直
机器重量*	14,400 磅/6,532 千克
最大地面承载力	110 psi / 7.6 kg/cm ²
最大行驶速度	4.5英里 / 7.2公里/小时
爬坡度	30%
转弯半径 (内侧)	2英尺/0.61米
转弯半径 (外侧)	10英尺4英寸/3.15米

动力源

电气系统	48伏直流
电池	8 x 6伏, 360安时免维护
驱动电机	双电机驱动

轮胎

标准	240/55 x 17.5 泡沫填充
可选	26 x 7 x 20 英寸无痕实心 In240/55D17.5无痕泡沫填充

液压系统

容量	4加仑/15.14升
电机/泵	永磁电机/齿轮泵

标准配置

- 12伏直流辅助电源
- 喇叭
- 180度液压平台旋转马达
- 工时表
- 3°倾斜自动切断功能
- 警示灯
- 全动作报警
- 起吊/捆绑凸耳
- 自动牵引力控制(ATC)
- 负载感应系统
- 蓄电池状态指示灯
- 上控平台机器状态指示灯面板**
- 无刷交流电机
- SkyGuard SkyLine™ 操作人员保护系统
- 倾斜指示灯及报警

*部分选配件或国家标准可能增加设备重量

**在上控平台上提供系统故障、倾斜报警以及脚踏开关状态指示灯

E450AJ

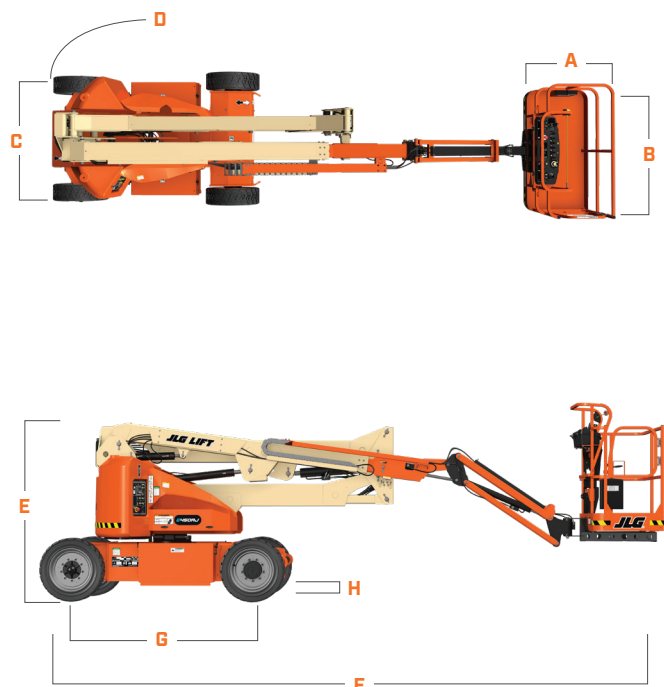
电动曲臂式

臂式高空作业平台

JLG
An Oshkosh Corporation Business

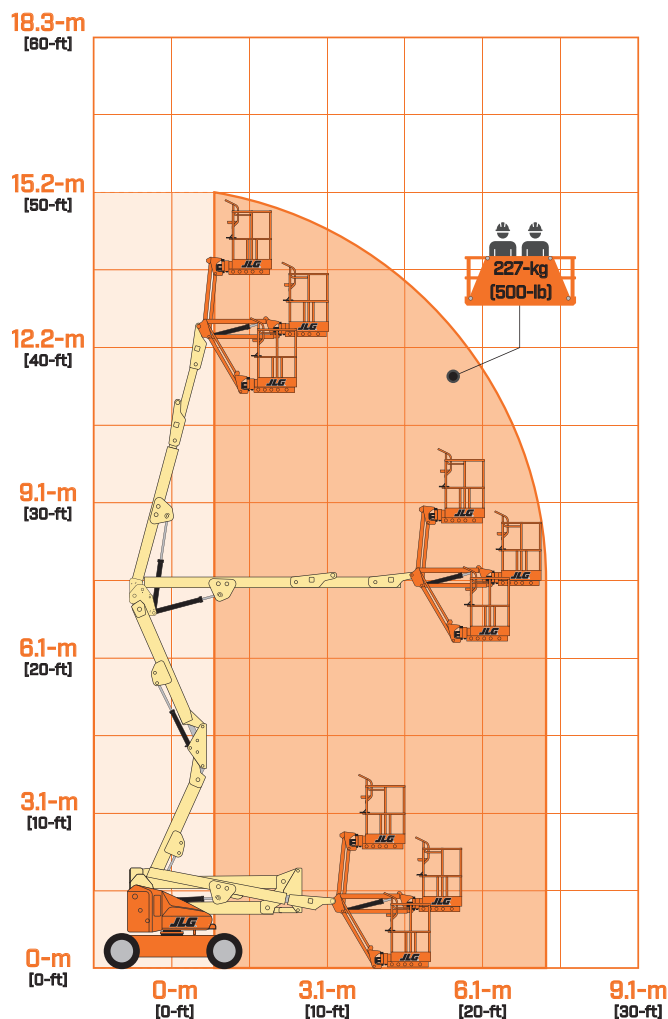
尺寸

所有尺寸均为约值



A. 平台宽度	30英寸 / 0.76米
B. 平台长度	60英寸 / 1.52米
C. 设备宽度	5英尺9英寸 / 1.75米
D. 甩尾	0
E. 设备高度	6英尺7英寸 / 2.01米
F. 设备长度	21英尺2英寸 / 6.45米
G. 轴距	6英尺7英寸 / 2.01米
H. 离地间隙	8英寸 / 20厘米

工作范围示意图



Part No. 3131132 | R0425_04
Printed in China 09.2025

JLG“1和5”保修

我们所有产品整机保修一(1)年,所有规定主要结构部件保修五(5)年。JLG保留产品改进升级的权利,相关规格和/或设备如有更改,恕不另行通知。以预定用途制造的本机器出厂时均符合或超过适用的ANSI标准以及CSA标准。更多信息请参照机器上的序列号铭牌。



关注JLG微信账号

JLG有限公司
 JLG大街1号 17233-9533
 宾夕法尼亚州麦肯内斯堡
 电话: 717-485-5161
 美国免费电话: 877-JLG-LIFT
 传真: 717-485-6417

捷尔杰亚洲总部
 上海市浦东新区耀华路899号
 世博耀华商务中心B栋303-304室
 邮编: 200126
 热线: 400 698 2000
 网址: www.jlg.com

JLG
 An Oshkosh Corporation Business