



主要规格

平台高度

86英尺 / 26.21米

行驶速度

3.5英里 / 5.6公里/小时

水平延伸

75英尺 / 22.86米

平台载重

受限: 700磅 / 340公斤
非受限: 500磅 / 227公斤

主要特点

- 升至最高仅需70秒
- 利用JLG的ADE设计系统, 有效降低油耗, 更环保
- 无需配重即可校准载重
- 更丰富的选配件可灵活适配各类工况

配件及选项

- 1/2英寸空气管路
- 交流发电机, 2500/4000瓦
- 附件工具包:
 - SkyWelder®
 - SkyPower®
 - SkyGlazier®
- 极寒套装¹
- 防坠落系统
- 冷启动组件²
- 抗恶劣环境组件³
- 照明工具包
- 防护网(全平台或下半平台)
- 铝制材料或塑料

- 平台
 - 下落式门, 30 x 36英寸, 30 x 48英寸, 30 x 60英寸, 36 x 72英寸, 36 x 96英寸
 - 自闭式弹簧门, 30 x 48英寸, 30 x 60英寸, 36 x 72英寸, 36 x 96英寸
 - 三门滑杆式或弹簧门, 36 x 72英寸, 36 x 96英寸
 - SkySense® 非接触式防撞系统
 - 软接触系统
 - 工具托盘 - 中间或转角

标准规格

性能

平台高度	86英尺 / 26.21米
水平伸距	75英尺 / 22.86米
转台转动	360°连续
平台载重(受限)	750磅 / 340千克
平台载重(不受限)	500磅 / 227千克
平台回转	180°液压
小臂长度	6英尺 / 1.83米
小臂折弯范围	130° (+70, -60)
重量*	36,840磅 / 16,710千克
最大地面承载力	81 psi / 5.69千克/厘米 ²
行驶速度	3.5英里/小时 / 5.6公里/小时
爬坡速度	45%
最大允许倾斜角度	4°
转弯半径(内侧)	12英尺6英寸 / 2.44米
转弯半径(外侧)	19英尺8英寸 / 6.02米

动力源

柴油发动机	Deutz TD2.9 67马力 / 50千瓦
燃油箱容量	31加仑/117.35

轮胎

标准	泡沫填充18-625
选配	无痕泡沫填充 18-625 泡沫填充, 草地/沙地型, 41x18LLx22.5

液压系统

液压油箱容量	48加仑 / 181.7升
电机/泵	定排量齿轮泵

标准配置

- 4度倾斜报警器/指示灯
- 12伏直流辅助电源
- 180度液压平台旋转马达
- ADE®控制系统
- 电热塞(柴油发动机)
- 喇叭
- 工时表
- 液压驱动
- 复合动作控制
- 下控平台交互式显示屏
- 警示灯
- 起吊/捆绑凸耳
- 全动作报警
- 平衡摆动轴
- 上控平台机器状态指示灯面板**
- 全比例控制
- SkyGuard SkyLine™操作人员保护系统
- 摆出式发动机托盘

*部分选配件或国家标准可能增加设备重量

**在上控平台上提供系统故障、燃油不足、倾斜报警以及脚踏开关状态指示灯

- 包括极寒液压油管(仅限行走和转向)和大臂电缆, 极寒液压油, 严寒机油, 燃油加热器, 发动机缸体加热器, 电池胶毯, 电热塞, 液压油箱加热器和超大脚踏开关。
- 包括蓄电池加热器、液压油箱加热器和发动机预热器
- 包括控制台保护罩、主臂刮除器以及油缸波纹管

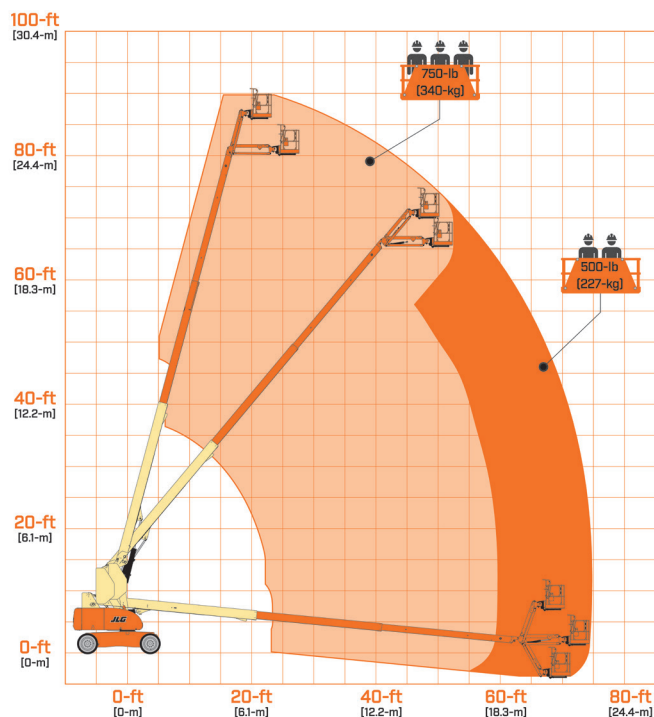
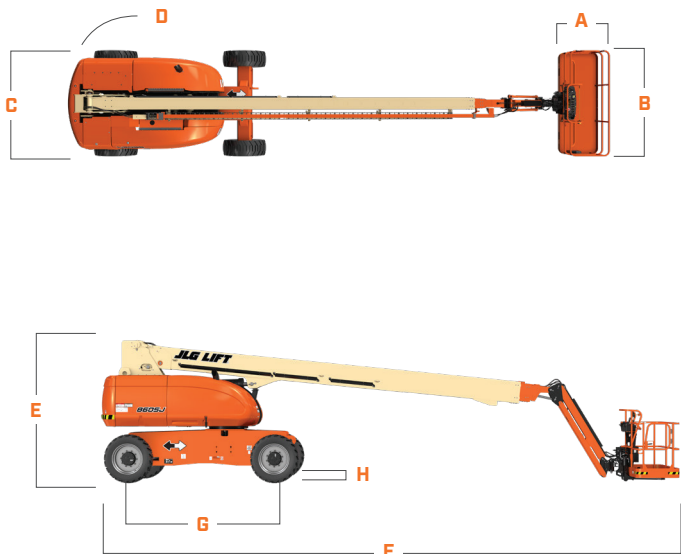
注: 某些选项可能会增加交货时间, 并且某些选项组合可能不兼容。

可通过 JLG 售后部门获取附加配件和选项。

尺寸

所有尺寸均为约值

工作范围示意图



- | | |
|---------|-------------------|
| A. 平台宽度 | 36英寸 / 0.91米 |
| B. 平台长度 | 96英寸 / 2.44米 |
| C. 设备宽度 | 8英尺 2英寸 / 2.49米 |
| D. 甩尾 | 4英尺 8英寸 / 1.42米 |
| E. 设备高度 | 9英尺 8.1英寸 / 2.95米 |
| F. 设备长度 | 40英尺 / 12.19米 |
| G. 轴距 | 10英尺 / 3.05米 |
| H. 离地间隙 | 11英寸 / 28厘米 |



Part No. 3131057 | R1023_01
Printed in China 09.2025

JLG“1和5”保修

我们所有产品整机保修一(1)年,所有规定主要结构部件保修五(5)年。JLG保留产品改进升级的权利,相关规格和/或设备如有更改,恕不另行通知。以预定用途制造的本机器出厂时均符合或超过适用的ANSI标准以及CSA标准。更多信息请参照机器上的序列号铭牌。



关注JLG微信账号

JLG有限公司
JLG大街1号 17233-9533
宾夕法尼亚州麦肯内斯堡
电话: 717-485-5161
美国免费电话: 877-JLG-LIFT
传真: 717-485-6417

捷尔杰亚洲总部
上海市浦东新区耀华路899号
世博耀华商务中心B栋303-304室
邮编: 200126
热线: 400 698 2000
网址: www.jlg.com

